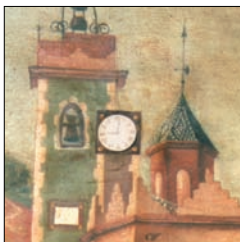
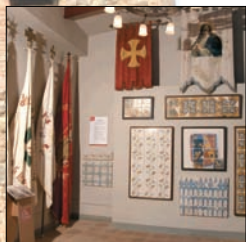
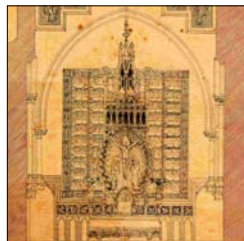


Exposició permanent del patrimoni històric d'Alella

Després de més de tres anys de treballs voluntaris, el dia 1 d'agost de 2009 va ser inaugurada oficialment l'exposició permanent del patrimoni parroquial d'Alella. En aquesta col·lecció podeu contemplar des d'objectes de culte de diferents èpoques a talles policromades, orfebreria, ceràmica o vitralls. Documents com l'òbit més antic d'Europa o el projecte d'Antoni Gaudí per a la capella del Santíssim. Elements arquitectònics romànics o gòtics i una sèrie de resenyes històric-antropològiques sobre Alella i la seva gent.

És doncs un plaer convidar-vos a tots a visitar aquesta exposició permanent, recull d'una part de la història d'Alella per a la seva divulgació i memòria.



HORARI ESPECIAL DE FESTA MAJOR

Dissabte 30 juliol d'11 h a 13 h. Diumenge 31 juliol i dilluns 1 d'agost, diada de Sant Feliu, de 13 h a 14,30 h.
Entrada 2€.

VISITES CONCERTADES PER A GRUPS:

Trucar als telèfons 935 551 496 - 935 553 085

EXPOSICIÓ DE L'ESPAI GOLFES:

Plaça de l'Església s/n (en el racó del pati).