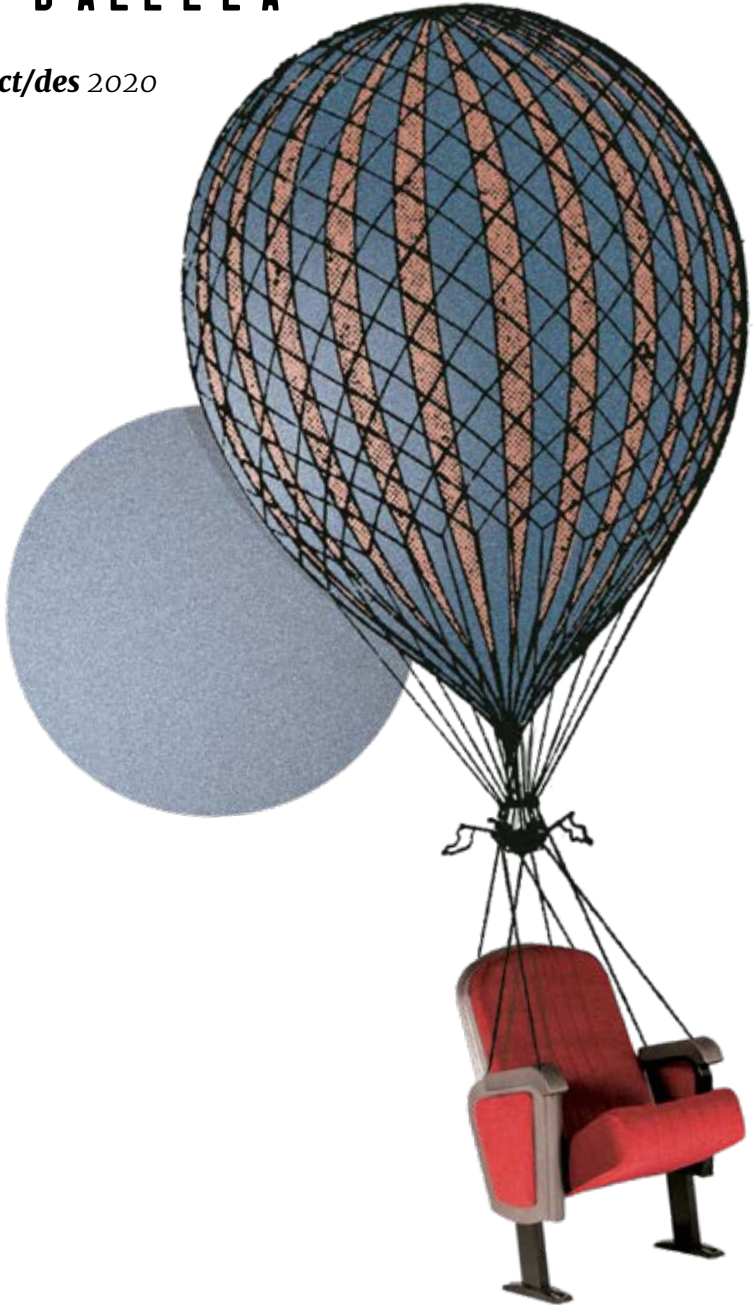


ESPAI D'ARTS ESCÈNIQUES CASAL D'ALELLA

temporada **oct/des** 2020



Contacte

Carrer de Santa Teresa, 9
08328 Alella
espaialella@alella.cat

Butlletí electrònic

Si voleu rebre informació periòdica de la programació,
inscriviu-vos a www.alella.cat/rebrenoticies

Edició i disseny: Ajuntament d'Alella
Il·lustració de coberta: Daniel Montes

La informació d'aquest programa pot estar subjecta a canvis posteriors a la seva publicació (setembre 2020). Totes les actualitzacions les podeu trobar al web www.alella.cat i a [#EspaiAlella](https://twitter.com/EspaiAlella)

Exemplar gratuït.

Imprès en paper FSC (gestió forestal sostenible). Quan ja no us sigui útil, llenceu-lo al contenidor blau.

Mesures covid19

L'Espai d'arts escèniques Casal d'Alella obre de nou les seves portes per oferir una programació presencial de teatre, música, dansa i circ. Continuem endavant amb les activitats i fent una aposta clara per la cultura segura.

Aquí trobareu les principals mesures de seguretat.

→ *escenari virtual*

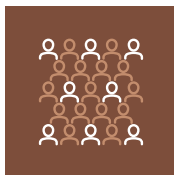
A més a més, la situació de pandèmia ens obliga a reflexionar i buscar noves propostes per adaptar-nos a una situació complicada i complexa. Amb aquesta intenció d'adaptar-nos, **alguns dels espectacles de la programació s'oferiran tant en format presencial com en format on line, és el que anomenem Escenari virtual.** Els dos formats podran gaudir-se previ pagament d'una entrada, en rigorós directe i amb aforament limitat. La intenció no és substituir la presencialitat (insubstituïble i indispensable per gaudir de les arts escèniques) sinó donar una alternativa a possibles cancel·lacions i atendre a públics que no es puguin desplaçar a l'Espai.

Per gaudir d'aquest nou format, haureu de comprar l'entrada corresponent i rebreu un correu electrònic amb les instruccions per connectar-vos el dia i hora que estigui programat l'espectacle.

on line



aforament



desinfecció



ventilació



temperatura



mascareta



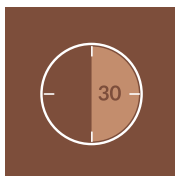
hidrogel



distància



obertura



butaques



pagament



entrada



→ **música**

divendres **2 d'octubre**

Kevin

Ferran Palau

→ **tertúlia**

dijous **8 d'octubre**

La llibertat interior

Gaspar Hernández

→ **circ**

diumenge **11 d'octubre**

Circ d'hivern: Joc

LACAM

→ **circ**

diumenge **18 d'octubre**

a la plaça de l'Ajuntament

Pelat

Joan Català

→ **teatre**

diumenge **18 d'octubre**

Puertas abiertas

Abel Folk i Cayetana Guillén Cuervo

→ **circ**

dissabte **24 d'octubre**

It happens...

Júlia Campistany

→ **dansa**

diumenge **25 d'octubre**

Quadres d'abans i d'ara

Esbart Dansaire de Rubí

→ **cinema Cicle Gaudí**

dimarts **27 d'octubre**

Jaume Plensa ¿Puedes oírme?

→ **música**

dissabte **31 d'octubre**

Astre blau

Versonautas

→ **música**

dissabte **7 de novembre**

Traditore

Cristina Segura i Ensemble

Exclamatío

→ **música**

dissabte **14 de novembre**

Ensueño a piano y luz

Hisako Hiseki

→ **tertúlia**

dijous **19 de novembre**

Monogràfic de Beethoven

Joan Vives i Kiev Portella

→ **música**

divendres **20 de novembre**

L'últim camí de Walter Benjamin

Juliane Heinemann

→ **teatre** → *familiar*

dissabte **21 de novembre**

La petita Capmany

Tanaka Teatre

→ **cinema Cicle Gaudí**

dimarts **24 de novembre**

La boda de Rosa

Icíar Bollaín

→ **teatre** → *amateur*

28 i 29 de novembre

Toc toc

Pàmpol

→ **tertúlia**

dijous **10 de desembre**

No aprenem?

Beatriz Talegón

→ **música**

dissabte **12 de desembre**

Divina Cleopatra

Maria Bayo

→ **cinema Cicle Gaudí**

dimarts **29 de desembre**

Las niñas

Pilar Palomero

reprogramat

→ **música**
divendres 2 d'octubre

Kevin

Ferran Palau

Més turquesa, més groc, més mar, més cel, més llum, més misteri, més casa. Ferran Palau presenta *Kevin* (HiddenTrack Records, 2019), el seu quart treball en solitari. Pop que mira de reüll al soul més 'easy-loving', on el tu, el jo i cada punt de vista són una porta oberta cap a possibles noves dimensions d'un micro univers.

Hora: 21 h
Durada: 80 min

Preus: Entre 9 i 12€
Escenari virtual: 12 €

Venda d'entrades:
Oficina de Turisme
alella.koobin.cat
Taquilles 1 hora abans de
l'espectacle.

Formació

Ferran Palau, veu i guitarra
Jordi Matas, guitarra i teclat
Dani Comas, baix
Joan Pons, bateria



Aquesta activitat forma part
del Festival Espais de Poesia



reprogramat

→ **circ**
diumenge 11 d'octubre

Hora: 18 h
Durada: 60 m

Preus: Entre 9 i 12 €
Escenari virtual: 12 €

*Venda d'entrades:
Oficina de Turisme
alella.koobin.cat
Taquilles 1 hora abans de
l'espectacle.*

Espectacle per a tots els
públics.

Artistes

Yifat Rosenblat
Fernando Melki
Diego Díaz
Sasha i Balzak Agranov
Maria Solà Font i Màrius Da-
nebod Solà
Luca Tapino
Pablo i Nahiel Domichovsky
Celso Pereira

Circ d'hivern: Joc

LACAM

El col·lectiu d'artistes de circ residents al Masnou (LACAM) presenta una nova producció del Circ d'hivern amb el títol *Joc*. Una proposta de circ contemporani on es reflexiona sobre el joc amb sorprenents números de circ i música en directe.



reprogramat

→ **circ**
diumenge 18 d'octubre
a la Plaça de l'Ajuntament

Hora: 12 h
Durada: 60 min

Gratuït

Pelat

Joan Català

{ **espais** }
esooq

Pelat és una proposta que esborra les fronteres entre la dansa, el circ, el teatre i la performance; entre públic i espectacle. Una revisió natural de tècniques artesanals i records propis. Una mostra canviant i única com a resultat de la interacció amb l'espectador.

Aquesta activitat forma part del Festival Espais de Poesia i de les Mirades al món, Jornades de Cooperació Internacional.



→ **teatre**
diumenge 18 d'octubre

Puertas abiertas

Cayetana Guillén Cuervo

Ayoub El Hilali

París està immersa en el caos. Diverses bombes han esclatat i han provocat desenes de morts. La ciutat està encerclada. Els carrers tallats. El transport públic no funciona. Enfront al col·lapse, veïns del centre de la ciutat conviden a les seves cases els qui han quedat atrapats. Abel Folk dirigeix Cayetana Guillén Cuervo i Ayoub El Hilali els quals donen veu i ànima. Un text que reflexiona sobre la por, la violència i els prejudicis, però també sobre l'empatia i la capacitat d'estendre la mà a l'altre, que significa el debut com a dramaturga de la periodista resident a Alella Emma Riverola.

Hora: 19 h
Durada: 70 m

Preus: Entre 18 i 23€

Venda d'entrades:
Oficina de Turisme
alella.koobin.cat
Taquilles 1 hora abans de
l'espectacle.

Intèrprets
Cayetana Guillen Cuervo
Ayoub El Hilali

Autora
Emma Riverola

Direcció
Abel Folk

Escenografia
Paco Azorín

Figurista
Patricia Monné

#puertasabiertas



→ **circ**
dissabte 24 d'octubre

It happens...

Julia Campistany

It happens... és una peça de trapezi basada en la recerca del moviment i el clown. Gira en torn la història d'una actriu de circ que arriba a l'escena per ballar a terra i al trapezi. Tot girarà com un diàleg entre l'èxit i el fracàs, la bellesa i la vergonya, la serenitat i la frustració.

La presentació d'*It happens...* és fruit d'un llarg procés de creació en el que s'inclou la residència artística que l'alellenca Júlia Campistany va realitzar a l'Espai d'arts escèniques Casal d'Alella durant el juliol del 2019.

Hora: 18 h
Durada: 30 m

Preus: Entre 4,50 i 6 €

Venda d'entrades:
Oficina de Turisme
alella.koobin.cat
Taquilles 1 hora abans de
l'espectacle.

Espectacle per a tots els
públics.



reprogramat

→ **dansa**
diumenge 25 d'octubre

Hora: 18 h
Durada: 90 m amb descans

Preus: Entre 9 i 12 €
Escenari virtual: 12 €

*Venda d'entrades:
Oficina de Turisme
alella.koobin.cat
Taquilles 1 hora abans de
l'espectacle.*

Quadres d'abans i d'ara

Esbart Dansaire de Rubí

L'Esbart posa a l'escenari de l'Espai, sota la direcció de Jordi Rubio, una proposta per aplegar noves coreografies, petites recreacions i records d'antics treballs, per fer-ne memòria i reconeixement.

El programa serà: Moviment per a una sardana: Íntima; Ball dels Ocells; L'Hereu Riera; Sant Ferriol; Ballet de Déu; Les Faixes; Records del "Sarau de la Patcada", idea original de Màrius Cabré; El Ball de Gitanes de Rubí.



→ **música**
dissabte 31 d'octubre

Astre Blau

Versonautas

Els Versonautas presenten *Astre Blau*, el seu primer àlbum discogràfic, produït pels productors de l'últim disc de Jorge Drexler i amb col·laboradors a l'estudi com el propi Drexler o Silvia Pérez Cruz. *Astre Blau* és un disc conceptual que parla d'un origen constant, d'un punt de partida que pot ser un naixement, un canvi de paradigma, una metamorfosi o un inici transformador.

Astre Blau és un text fet música, és una catarsi intimista, és una cerimònia inventada a través del SpokenWord, l'experimentació sonora, la cançó parlada, l'electrònica i la performance.

Hora: 20 h

Gratuït

Reserva d'entrades:
Oficina de Turisme
alella.koobin.cat
Taquilles 1 hora abans de
l'espectacle.

Ana Sanahuja

Composiciones, voces, piano, teclados, sintetizadores y efectos.

Roqui Albero

Composiciones, voces, trompeta, flugelhorn, electrónica y efectos.

{ **espais** }
poesia

Aquesta activitat forma part del Festival Espais de Poesia



reprogramat

→ **música**
dissabte 7 de novembre

Traditore

Cristina Segura i

Ensemble Exclamatio

La traïció, l'engany i la venjança, són temes recurrents als llibrets de les òperes del Barroc. La batalla per aconseguir el poder ha estat sempre una realitat de les societats antigues i actuals. Cristina Segura — mezzosoprano catalana formada a Suïssa amb Nathalie Stutzmann — presenta una selecció d'àries d'òpera on personatges com Oronte, Griselda, Serse o Sesto, passen per extrems i contrastats estats d'ànim i en què la traïció n'és el fil conductor. Complementen el programa peces instrumentals en què l'Ensemble Exclamatio, dirigida per Oleguer Aymamí Busqué, conduirà els oients de la fúria més extrema a la calma més serena.

Hora: 19 h
Durada: 60 m

Preus: Entre 15 i 18 €
Escenari virtual: 18 €

Venda d'entrades:
Oficina de Turisme
alella.koobin.cat
Taquilles 1 hora abans de
l'espectacle.

Cristina Segura,
mezzosoprano

Ensemble Exclamatio

Alba Roca i Guadalupe del
Moral, violins

Elizabeth Gex, viola

Oleguer Aymamí Busqué,
violoncel i direcció

Andrew Ackerman, contrabaix
Gregori Ferrer, clavicèmbal



XOLINA SALS

reprogramat

→ *música*

dissabte 14 de novembre

Ensueño a piano y luz

Hisako Hiseki

Hora: 19 h

Durada: 1 h 45 m

Preus: Entre 9 i 12 €

Escenari virtual: 12 €

Venda d'entrades:

Oficina de Turisme

alella.koobin.cat

Taquilles 1 hora abans de l'espectacle.

Hisako Hiseki, piano

Rubén Ventura, visuals

Hisako Hiseki, pianista japonesa resident a Alella presenta enguany a l'Espai un repertori que inclourà obres de Beethoven, amb motiu del 250 aniversari del seu naixement i obres d'Albéniz, que també celebra el 160 aniversari del seu naixement. En aquesta ocasió al piano l'acompanyaran les imatges de l'artista digital Rubén Ventura.



reprogramat

→ **música**
divendres 20 de novembre

L'últim camí de Walter Benjamin

Juliane Heinemann

La cantant berlinesa resident a Barcelona presenta un espectacle musical i visual d'homenatge a l'escriptor i filòsof alemany Walter Benjamin. El pensador d'origen jueu es va suïcidar a Portbou al setembre de 1940, després de recórrer penosament una sendera clandestina per la part més oriental dels Pirineus, de França a Portbou, fugint del nazisme i amb la idea de marxar a l'exili a Amèrica. L'últim camí de Walter Benjamin és un viatge a través de música electrònica que s'acompanya de poemes en català, castellà i alemany, una banda en directe i una presència important d'efectes visuals.

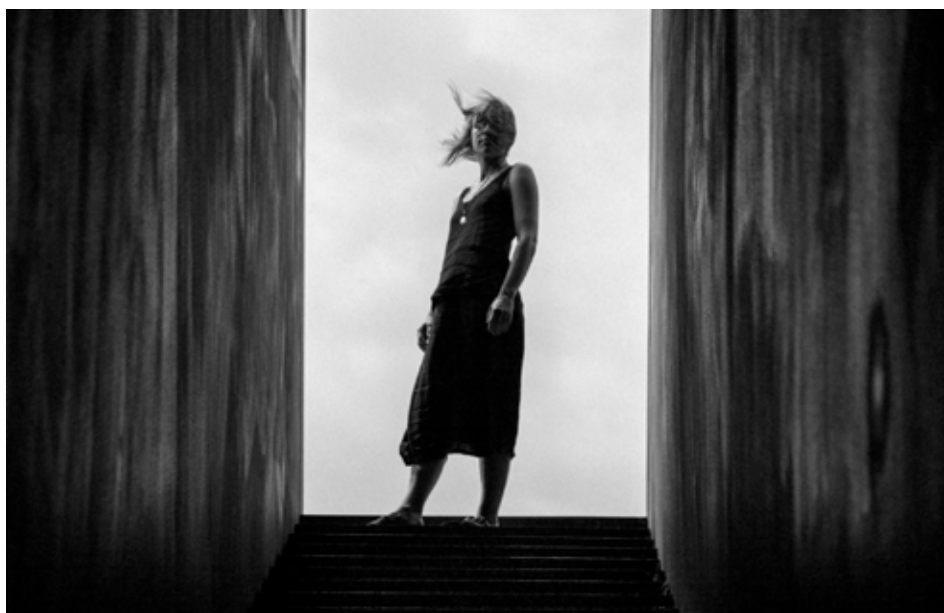
Hora: 21 h

Preus: Entre 9 i 12 €
Escenari virtual: 12 €

Venda d'entrades: Oficina de
Turisme alella.koobin.cat
Taquilles 1 hora abans de
l'espectacle.

{ **espais** }
poesia

Aquesta activitat forma part
del Festival Espais de Poesia



reprogramat

→ **teatre** → **familiar**
dissabte 21 de novembre

La petita Capmany

Tanaka Teatre

La Maria Aurèlia no entén la feina del seu pare. Aviat descobrirà que el món que coneix està en perill: tot pot desaparèixer. Acompanyada d'en Patufet, entrarà a un univers on personatges del folklore català l'ajudaran a lluitar contra l'Oblit, a descobrir-se a si mateixa i a millorar la relació amb seu el pare. Un viatge tendre i divertit a través de les tradicions populars per viure una aventura fantàstica i emocionant. Espectacle de teatre, titelles, gegants, bestiari i màscares per a tota la família.

Hora: 18 h
Durada: 60 m

Preus: 4,50 i 6 €
Escenari virtual: 6 €

*Venda d'entrades:
Oficina de Turisme
alella.koobin.cat
Taquilles 1 hora abans de
l'espectacle.*

Espectacle per a tots els públics. Edat recomanada a partir de 7 anys.

Tanaka Teatre va celebrar al 2019 els 100 anys del naixement de la Maria Aurèlia Capmany amb un espectacle que vol ser un homenatge a la dona compromesa en la lluita per la igualtat de gènere, a l'educació en valors de l'escola republicana i a la grandesa de la cultura popular del carrer.

Actrius i directores creatives
Elsa Lluch
Ariadna Matas



→ *teatre* → *amateur*
28 i 29 de novembre

Toc toc

Grup de teatre Pàmpol, de l'entitat Casal d'Alella

Un grup de pacients coincideix en la consulta d'un eminent psicòleg, tots ells aflagits de TOC (Trastorn Obsessiu Compulsiu). Però com el metge es retarda, l'hauran d'esperar, intentant mantenir a ratlla -o no tant- les seves manies, impulsos, convulsions, obsessions i rituals. Adaptació de la famosa obra teatral de l'autor i humorista francès Laurent Baffie.

Hora dia 28: 22 h
Hora dia 29: 19 h

Venda d'entrades:
A càrrec de l'entitat Casal
d'Alella: info@casaldalella.cat

Intèrprets
Sergi Moreno, Pere Ventejo,
Aixa Romeu, Marta Pradell,
Núria Girona, Narcís Perich,
Marisol Vilà
Direcció
Marta Vendrell



→ **música**

dissabte 12 de desembre

Divina Cleopatra

María Bayo

María Bayo torna per a parlar-nos de Cleopatra. Amb el record de la qual va ser la seva primera interpretació del rol en l'òpera de Handel, María comparteix amb el públic la seva fascinació per una dona forta, poderosa i que va estimar amb llibertat, però de la qual només tenim constància a partir de la visió esbiaixada de testimoniatges masculins. I és aquí on María també té alguna cosa a dir: Com degué ser Cleopatra en realitat? Com i per què la ficció ens l'ha acabat pintant així, ara ambiciosa *femme fatale*, ara dona voluble i libidinosa? Al cap i a la fi, Cleopatra, amb la seva icònica mort pel verí de la serp, ha estat condemnada per la història de la mateixa manera que totes les heroïnes de l'òpera, sempre castigades per haver somiat a estimar i viure lliures.

Hora: 19 h

Preus: Entre 15 i 18 €
Escenari virtual: 18 €

Venda d'entrades:
Oficina de Turisme
alella.koobin.cat
Taquilles 1 hora abans de
l'espectacle.

Producció en el que ha participat l'Espai amb la residència tècnica i preestrena de l'espectacle.

Dramaturgia i direcció escènica

Marc Rosich

Direcció musical

Dani Espasa



→ **Cicle Gaudí a l'Espai** l'últim dimarts de cada mes

L'Espai d'arts escèniques s'ha incorporat a la xarxa del Cicle Gaudí, projecte que impulsa l'Acadèmia del Cinema Català, l'únic circuit estable a Catalunya que promou el consum de cinema català arreu del territori. En el marc d'aquest cicle es projectarà l'últim dimarts de cada mes una pel·lícula catalana estrenada recentment a sales comercials.

dimarts 27 d'octubre

Jaume Plensa ¿Puedes oírme?

Documental dirigit per Pedro Ballesteros

Les cèlebres escultures monumentals de Jaume Plensa ens esperen, en solitud, en diversos racons de la terra. “¿Puedes Oírme?” és un documental que ens convida a conèixer-les de la mà d'aquest creador.

dimarts 24 de novembre

La boda de Rosa

Iciar Bollain

A punt de complir 45, la Rosa s'adona que ha viscut sempre per als altres i decideix pitjar el botó nuclear, enviar-ho tot a passeig i agafar les regnes de la seva vida. Però abans, vol embarcar-se en un compromís molt especial: un matrimoni amb ella mateixa.

dimarts 29 de desembre

Las niñas

Pilar Palomero

La Cèlia, una nena d'onze anys que viu amb la seva mare a Saragossa, ha crescut sense qüestionar mai res d'allò que l'envolta. L'arribada de la Brisa a l'escola de monges on estudia i la seva nova amistat amb un grup de noies més grans que ella, l'empeny cap a una nova etapa de la seva vida: l'adolescència.

Hora: 20 h

Preus:

General 4,50 €

Carnet jove 3 €

Club Vanguardia 2x1

Venda d'entrades:

Taquilles 1 hora abans de l'espectacle.

@ciclegaudi

#ciclegaudi



→ *Les tertúlies de Can Lleonart a l'Espai* un dijous cada mes

L'Espai d'arts escèniques Casal d'Alella acollirà les tertúlies programades per Can Lleonart mentre les mesures sanitàries de la Covid19 ho requereixin.

dijous 8 d'octubre a les 19h

Gaspar Hernández

La llibertat interior (i el balanç emocional de la pandèmia)

Basant-se en el que abans han dit grans mestres de la psicologia i l'espiritualitat –sobretot el català Antoni Blay Fontcuberta–, el nou llibre de Gaspar Hernández desmunta els obstacles que ens impedeixen ser lliures. Alguns d'ells són la por, la majoria de pensaments que tenim en el dia a dia, o el personatge que creiem que som. En un to proper, escoltarem quin són els passos per aconseguir «la llibertat sense límits».

Gratuït

Reserva d'entrades 15 dies
abans de la tertúlia a:
Oficina de Turisme
alella.koobin.cat
Taquilles 1 hora abans de la
tertúlia.



dijous 19 de novembre a les 20h

Joan Vives i Kiev Portella

Monogràfic de Beethoven

En aquesta ocasió Joan Vives ens oferirà una conferència on, a través de la música de Beethoven interpretada per Kiev Portella al piano, ens farà viatjar a les profunditats de la vida del compositor, explicant detalls de la seva vida i anècdotes desconegudes per molts.



dijous 10 de desembre a les 19h

Beatriz Talegón

No aprenem?

Quines seran les circumstàncies sanitàries, la situació dels presos polítics, la crisi de la monarquia ... just a punt de finalitzar l'any? Ara mateix, no hi ha previsions certes que ens avancin futures realitats. Així doncs, aquesta serà una xerrada pendent de construcció i de vida.



→ residències artístiques

L'Espai d'arts escèniques Casal d'Alella ofereix a companyies i artistes d'arts escèniques i audiovisuals, tant amateurs com professionals, espais per treballar o cercar camins creatius del seus projectes artístics.

La convocatòria es considera oberta durant tot l'any si es disposen d'espais i dates disponibles.

Requisits de participació

- Tipologia de projectes: Projectes d'arts escèniques i audiovisuals i/o de nous llenguatges escènics.
- Devolució: a la companyia se li demanarà una contrapartida pactada i formalitzada contractualment.

Documentació a presentar

- Un escrit de màxim 3 pàgines que expliqui la iniciativa i els eixos de treball, el nombre de persones col·laboradores i les estructures de suport, si és el cas, així com un breu currículum de les persones participants del projecte.
- Suport audiovisual de la peça o una selecció de vídeos de treballs anteriors.
- Calendari de treball.

Cal enviar la documentació a l'adreça de correu electrònic: espaialella@alella.cat.

→ **mesures d'higiene i seguretat**

- Aforament limitat.
- Neteja, desinfecció i ventilació de l'Espai previ a cada activitat.
- Dispensadors de gel hidroalcohòlic a l'entrada.
- Ús obligatori de mascareta per a totes les persones majors de 6 anys, durant tota l'estada a l'Espai.
- No estarà permesa l'entrada de begudes ni menjar.

→ **accés al recinte**

- Obertura de portes 30 minuts abans de l'inici de l'espectacle.
- Es mesurarà la temperatura dels assistents. No es permetrà l'entrada a les persones que presentin més de 37,5º i, en aquest cas, no es retornarà l'import de l'entrada.
- Amb l'entrada s'assignarà una hora d'accés per poder garantir la distància social i l'accés de forma esglaonada al teatre.
- Les persones auxiliars de sala donaran indicacions de la localització de les butaques assignades, i no seran permesos canvis respecte al seient assignat.
- Sortida esglaonada seguint les indicacions pertinents.
- Els actes començaran puntualment i no es permetrà l'entrada a l'espai escènic una vegada hagi començat l'espectacle.
- Es prega als espectadors no fer servir el telèfon mòbil durant l'espectacle i apagar aquells aparells que puguin emetre senyals acústiques com telèfons mòbils o rellotges.
- No es poden fer fotografies o gravar sense autorització.

→ **la teva entrada**

- Pagament amb targeta bancària.
- Es recomana l'adquisició de les entrades anticipades a través de la plataforma web, quan sigui possible, per evitar l'intercanvi i manipulació de documents.
- Per augmentar les mesures de seguretat, per comprar entrades seran necessàries les dades personals, junt amb el DNI, per a la identificació o localització, en el cas que fos necessari.
- Descàrrega del programa amb el QR o a alella.cat/espaiartsesceniques



→ **venda d'entrades** → *Consulteu condicions específiques a cada espectacle*

Per Internet

www.alella.cat/cultura i alella.koobin.cat

Presencial

Oficina de Turisme (consulteu horaris a www.alella.cat/turisme)

- Pagament només amb targeta bancària
- Taquilla de l'Espai d'arts escèniques Casal d'Alella:
- 1 hora abans de l'espectacle
 - Pagament només amb targeta bancària

Descomptes aplicables

- Fila 1 amb visió reduïda
- A partir de 65 anys / De 0 a 29 anys
- Socis de l'Associació Casal d'Alella

Condicions de la venda d'entrades

- No es permeten canvis ni devolucions de les entrades comprades.
- Els menors de 24 mesos no paguen entrada excepte en aquells casos que l'activitat o espectacle estigui adreçat a aquestes edats. No obstant, per control d'aforament, abans d'accedir a la sala, s'haurà de demanar a taquilla la seva entrada gratuïta.
- L'organització es reserva el dret d'alterar o modificar el programa de l'acte per causes imputables a raons alienes.
- Els canvis o anul·lacions seran anunciades a la web de l'Ajuntament.

→ **on som**

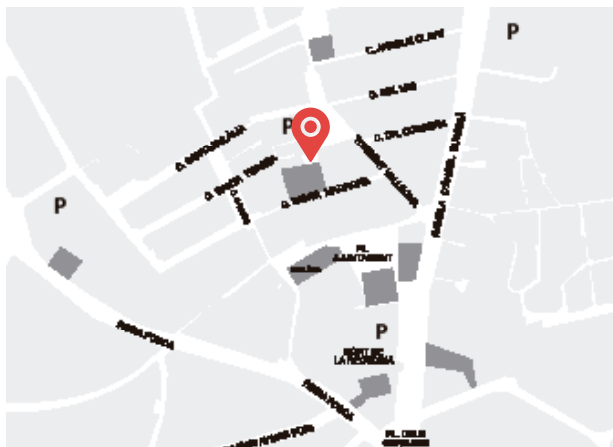
Carrer de Santa Teresa, 9
08328 Alella

Aparcaments gratuïts:

- Riera Fosca
- Àngel Guimerà

Horari d'atenció al públic:
De dilluns a divendres,
de 17 a 20.30 h

5 de gener, 24 de desembre,
31 de desembre, festius i agost
tancat.



Organitza:



AJUNTAMENT D'ALELLA

www.alella.cat/espaialella
#EspaiAlella

Amb el suport de:



Diputació
Barcelona



Generalitat
de Catalunya