

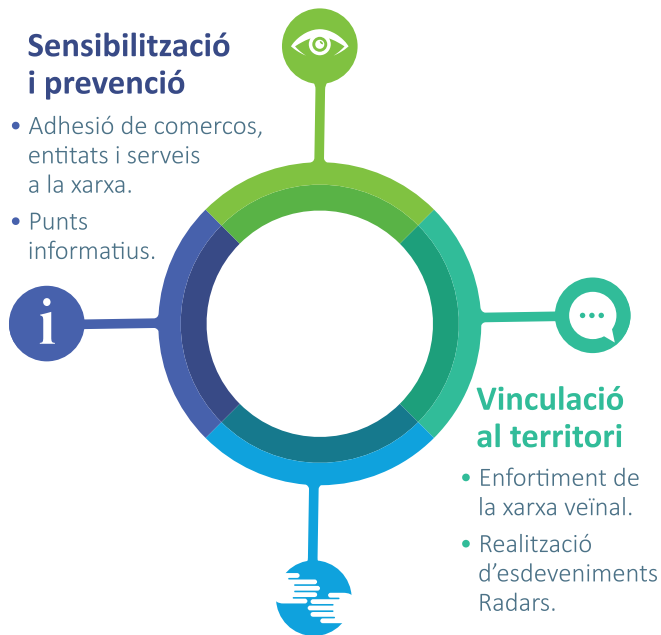
COM FUNCIONA RADARS?

Detecció

- Observar la dinàmica diària de la gent gran.
- Identificar factors de risc de la soledat no desitjada.

Sensibilització i prevenció

- Adhesió de comerços, entitats i serveis a la xarxa.
- Punts informatius.



Vinculació al territori

- Enfortiment de la xarxa veïnal.
- Realització d'esdeveniments Radars.

Intervenció i acció

- Seguiment telefònic.
- Dinamització d'activitats per a persones usuàries.

PROJECTE Radars Alella

CONTACTA AMB NOSALTRES:

Telèfon: 93 540 63 07

Correu: alella.radars@alella.cat

Emergències: Policia Local 93 555 24 12

alella.cat/radars



AJUNTAMENT D'ALELLA



UNA MIRADA SENSIBLE
I RESPECTUOSA



GRÀCIES PER LA TEVA PARTICIPACIÓ!

Radars Alella

La força de la comunitat



QUÈ ÉS EL PROJECTE RADARS?

Amb la voluntat de fer del municipi un referent en el marc de pobles que cuiden, l'Ajuntament ha impulsat el projecte Radars, una mirada sensible i respectuosa cap a les persones grans que busca la implicació de tota la col·lectivitat. Es tracta d'una xarxa comunitària de prevenció i acció destinada a contribuir en el benestar de les persones grans d'Alella i pal·liar els efectes de la soledat no volguda.

A QUI S'ADREÇA?

El projecte Radars s'adreça a persones majors de 70 anys que viuen soles o acompanyades d'altres persones grans de més de 70 anys o de família. **Voler viure sol no vol dir voler estar sol.**

QUI SÓN ELS RADARS?

Veïns i veïnes, comerços, entitats, serveis, farmàcies, persones voluntàries...

OBJECTIU DE RADARS

Radars pretén que les persones grans que escullen viure soles, puguin fer-ho amb la complicitat del seu entorn, sabent que sempre hi haurà algú que vetllarà pel seu benestar.

L'objectiu principal del projecte és detectar i prevenir situacions de risc de les persones grans creant una xarxa comunitària de vinculació, suport i acompanyament per tal de reduir o eliminar l'exclusió i aïllament social de la gent gran del poble.

Radars és la participació activa de tots i totes les integrants del municipi, ja que tothom formem part de la solució.

Què cal fer?

1. Detecció

- Com sé si una persona pot ser usuari/a potencial de Radars?

Factors de risc

- Pèrdua de facultats cognitives
- Pèrdua d'higiene personal.
- Desorientació.
- Verbalització de sentiment de soledat no desitjada.
- Absència de la persona.



2. Contacte

Com contacto?

- Telèfon: **93 540 63 07**
- Correu: alella.radars@alella.cat
- Emergències: Policia Local **93 555 24 12**



3. Valoració del cas

- Intervenció i acció des de Serveis Socials i/o Salut.
- Derivació a altres serveis.

