

**LLEENDA**  
 --- AMBIT DEL SECTOR - 117.914,97 m<sup>2</sup>

Projecte: <b>PLA PARCIAL URBANÍSTIC SECTOR SUDTI - LA MIRALDA</b>				Denominació: <b>SITUACIÓ I EMPLAÇAMENT</b>				Expedient: Exp.: cat Plano: N° Plano: Rev: <b>20/6623 U I 01 01</b>			
Emplaçament: Carretera del Masnou a Granoller SECTOR SUDTI - LA MIRALDA 08320 - ALELLA (Barcelona)		Escala:	Original	Dibuixat	Comprovat	Data	Client: ASSOCIACIÓ ADMINISTRATIVA DE COOPERACIÓ PROVISIONAL DEL SECTOR SUDTI-01 LA MIRALDA				
		Activitat:	Revisió 1		CTH	MARC 2022	 <small>ingeniería arquitectura consultora</small> <a href="http://www.nadico.net">www.nadico.net</a>   <a href="mailto:nadico@nadico.net">nadico@nadico.net</a>   T(+34) 902.197.230				

data plan: Plab22 - unificacions tores  
 ruta i ornu | layout\servicio\genera\dep. obres\projectes\20-6623-la-miralda\_coleo-02.parcial-urbanistic-emplacament | 1-01 SITUACIÓ I EMPLAÇAMENT



LLEGENDA

ÀMBIT SUDT1 - LA MIRALDA: 117.914,97m<sup>2</sup> - - - -

Projecte:  
PLA PARCIAL URBANÍSTIC SECTOR SUDT1 - LA MIRALDA

Denominació:  
FOTOPLÀNOL

Expedient: Esp.: cat.Plano: Nº Plano: Rev:  
20/6623 U I 02 01

Emplaçament:  
Carretera del Masnou a Granollers  
SECTOR SUDT1 - LA MIRALDA  
(08320 - ALELLA (Barcelona))

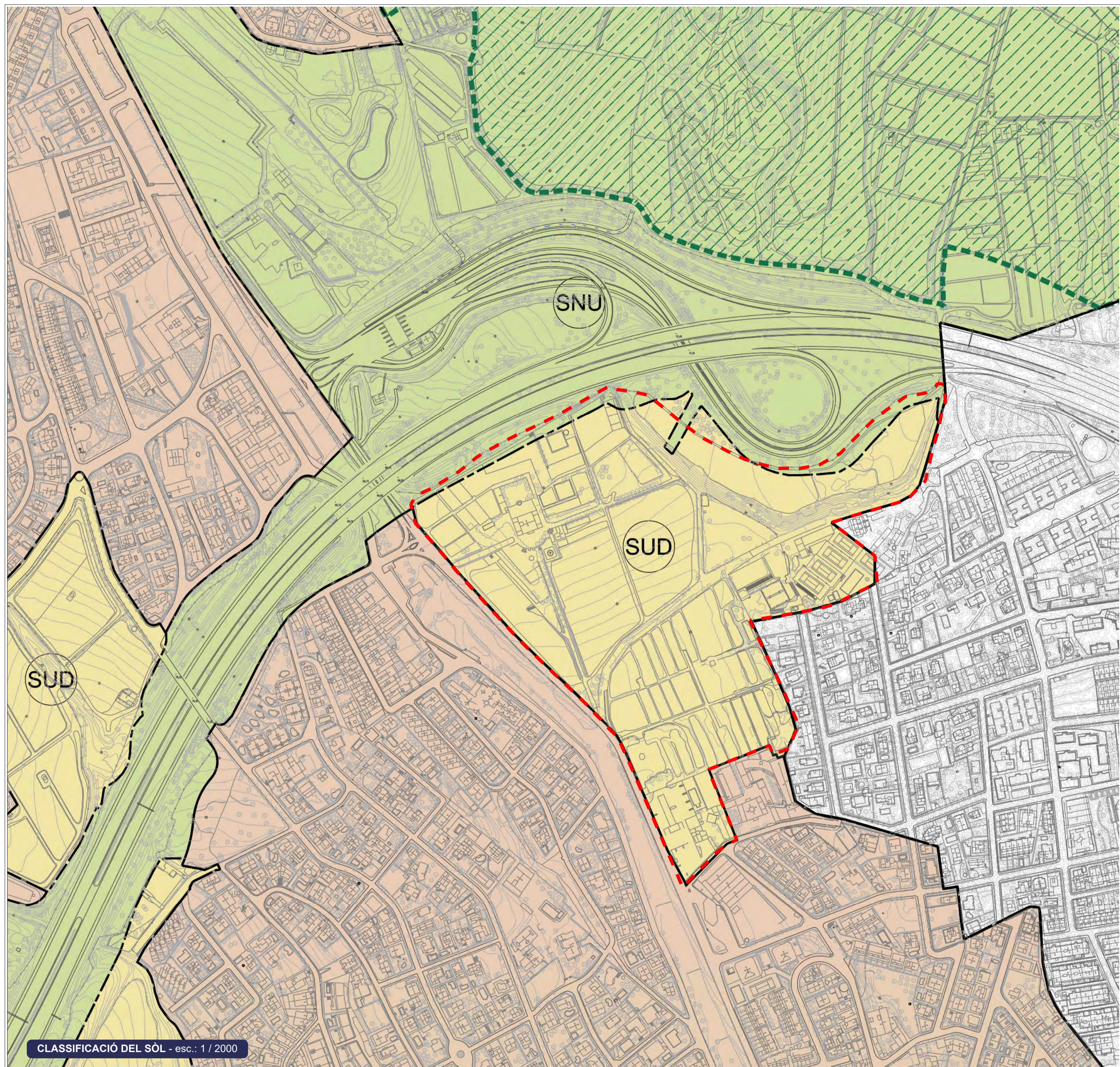
Escala:  
Activitat:  
URBANISME

Original	Dibuixat	Comprovat	Data
Revisió 1	DFL	CTH	Març 2022
Revisió 2			
Revisió 3			

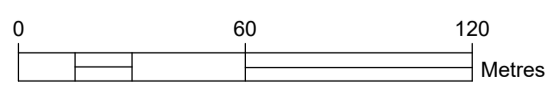
Cliant:  
ASSOCIACIÓ ADMINISTRATIVA DE COOPERACIÓ  
PROVISIONAL DEL SECTOR SUDT-01 LA MIRALDA



NOTA: Font; Plànol P.1.2 Regim del sòl del POUM de l'Ajuntament D'Alella del abril del 2014



CLASSIFICACIÓ DEL SÒL - esc.: 1 / 2000



#### LLEGENDA

ÀMBIT SUDT1 - LA MIRALDA: 117.914,97 m<sup>2</sup>

#### LLEGENDA

- ÀMBIT DEL PLA PARCIAL
- SÒL NO URBANITZABLE (SNU)
- SÒL URBANITZABLE DELIMITAT (SUD)
- SÒL URBÀ (SU)
- ÀMBIT DE PROTECCIÓ PAISATGÍSTICA
- LÍMIT PEIN - PEPMP  
La Conreria - St. Mateu-Cèllec
- LÍMIT PEIN AMPLIAT  
La Conreria - St. Mateu-Cèllec
- LÍMIT PDUISC  
UTR-CE 136-B La Soleia Oest

data plan: 19ab22 univarcaciones torres ruta l'orau layout\servidor\generat\desp\_obres\projectes\20\_6623\_la\_miralda\_coleio\02\_pla\_parcial\_reto\_an\planos\1\_03a\_classificaci6\_sol.dwg | 1\_03a CLASSIFICACIÓ DEL SÒL

Projecte:  
PLA PARCIAL URBANÍSTIC SECTOR SUDT1 - LA MIRALDA

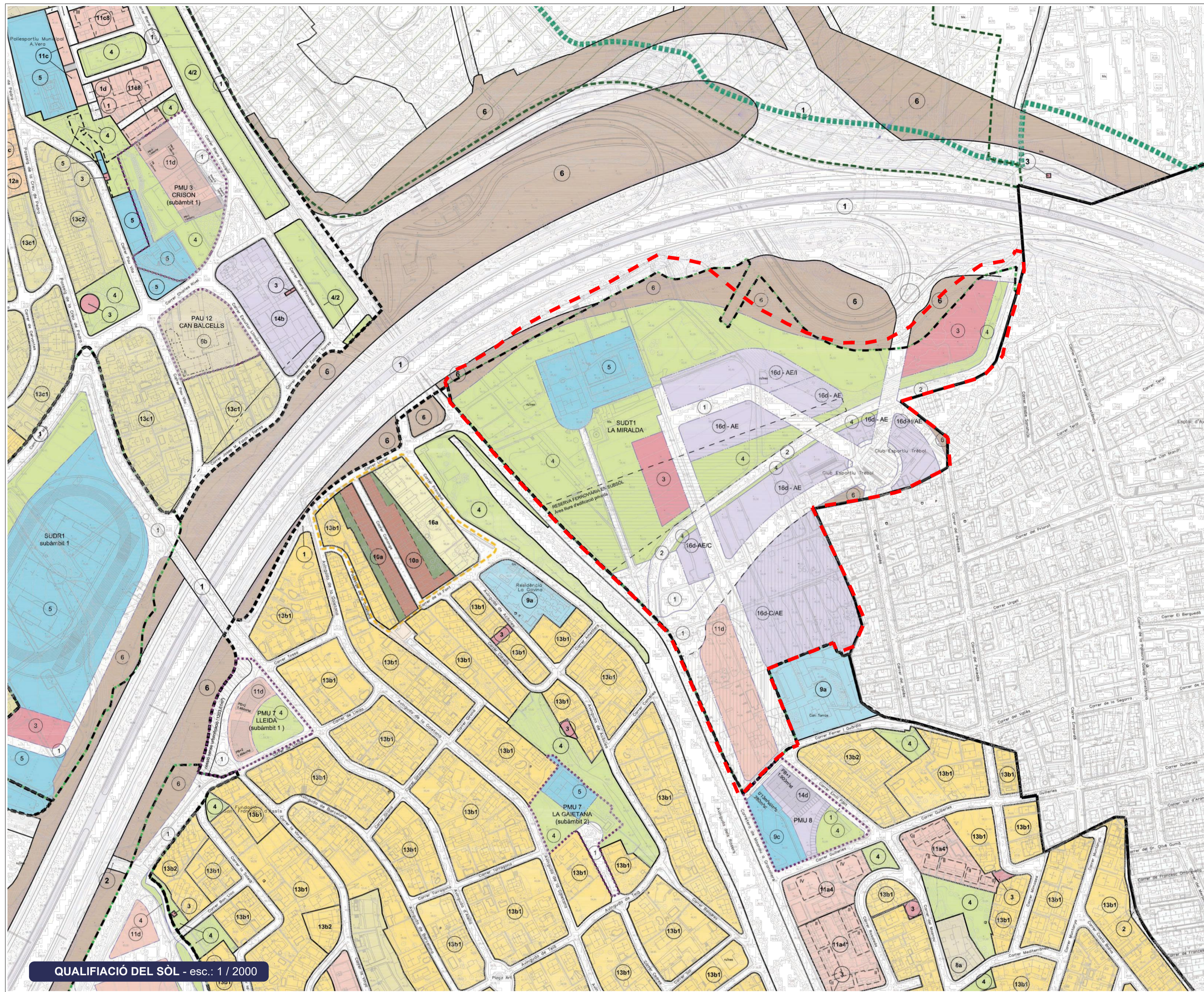
Emploçament:	Escala:	Original	Dibuixat	Comprovat	Data
SECTOR SUDT1 - LA MIRALDA	A1 E1/2000	Revisió 1	DFL	CTH	Març 2022
08320 - ALELLA (Barcelona)	Activitat: URBANISME	Revisió 2			
		Revisió 3			

Denominació:  
CLASSIFICACIÓ DEL SÒL (POUM)

Expedient: Exp.: cat.Plano: Nº Plano: Rev:  
20/6623 U I 03a 01

Cient:  
ASSOCIACIÓ ADMINISTRATIVA DE COOPERACIÓ  
PROVISIONAL DEL SECTOR SUDT01 LA MIRALDA





QUALIFICACIÓ DEL SÒL - esc.: 1 / 2000

LLEGENDA

ÀMBIT SUDT1 - LA MIRALDA: 117.914,97 m²

LLEGENDA	
---	LÍMIT TERME MUNICIPAL
---	LÍMIT SÒL URBÀ
---	LÍMIT SÒL URBANITZABLE
---	LÍNYA DE ZONIFICACIÓ
---	ZONA
---	ÀMBIT DE PROTECCIÓ DEL PATRIMONI LOCAL
---	LÍMIT PERÍMETRE DEL SÒL URBÀ
---	LÍMIT PERÍMETRE DEL SÒL URBANITZABLE
---	LÍNYES DE PROTECCIÓ DE VALORIAT
---	AFECTACIÓ PER VALORIAT
---	LÍMIT DE SECTOR O POLÍGO
---	ZONA PERÍMETRE D'INTERES COMUNITARI
---	ZONA AMPLIADA, VEURE PLÀNOL 1

CASA AMB JARDI	
8a	Constitució
8b	Definita per planejament PDG o POUM
8c	Espeficiat

VOLUMETRIA DEFINIDA. Externa al nucli antic	
11a	Constitució anterior PDG 1987
11b	Edificació amb projecte o pla urbanístic PDG
11c	Edificació amb projecte o pla en desenvolupament PDG definitiu i amb projecte urbanístic
11c1	Edificació amb projecte o pla en desenvolupament PDG definitiu i amb projecte urbanístic
11c2	Edificació específica sector o polígon PDG
11c3	Edificació específica sector o polígon PDG
11hp	Edificació destinada a habitatge protegit
11d	Edificació específica del POUM
11e	Edificació específica del POUM
11f	Edificació específica del POUM
11g	Edificació específica del POUM
11h	Edificació específica del POUM
11i	Edificació específica del POUM
11j	Edificació específica del POUM
11k	Edificació específica del POUM

EXEMPLE. Residencial en alineació a vial	
12a	Edificació plurifamiliar atada
12b	Edificació unifamiliar en línia
12c	Edificació plurifamiliar entre mitgeres
12c1	Edificació plurifamiliar específica

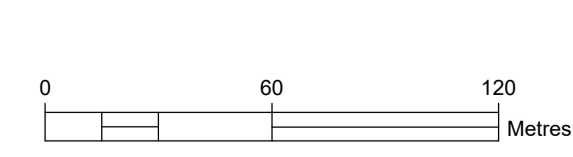
CRUTAT JARDI. Residencial atada	
13a	Intensiva plurifamiliar atada
13b1	Intensiva unifamiliar atada
13b2	Intensiva unifamiliar agrupada
13c	Semi-intensiva unifamiliar atada tipus I
13c1	Semi-intensiva unifamiliar agrupada
13c2	Semi-intensiva unifamiliar agrupada
13d1	Extensiva unifamiliar atada tipus I
13d2	Extensiva unifamiliar atada tipus II
13e	Edificació específica sector o polígon PDG

INDUSTRIAL	
14a	Constitució anterior PDG 1987
14b	Atalutats intensius (grupats a mitges obertes)
14c	Edificació específica sector o polígon del POUM
14d	Edificació específica sector o polígon del POUM

PRODUCTIU. Oficines, comercial i serveis	
15a	Atalutats d'úsos singulars o mixtos
15b	Atalutats a vial d'úsos singulars o mixtos
15c	Volumetria definida en desenvolupament PDG
15d	Edificació específica sector o polígon del POUM

ZONES SÒL NO URBANITZABLE	
22	Sòl agrícola d'especial protecció
23	Sòl forestal

PEN - PEPIMP LA CONRERIA-SANT MATEU-CELLECS	
24	Forestal
25	Forestal de recuperació
26	Zona agrícola i d'espais oberts
27	Zona de regulació especial



Projecte:	PLA PARCIAL URBANÍSTIC SECTOR SUDT1 - LA MIRALDA
-----------	--

Denominació:	QUALIFICACIÓ DEL SÒL (POUM)
Expedient:	20/6623 U
Epígraf:	cat.Plano: N° Plano: Rev: I 03b 01

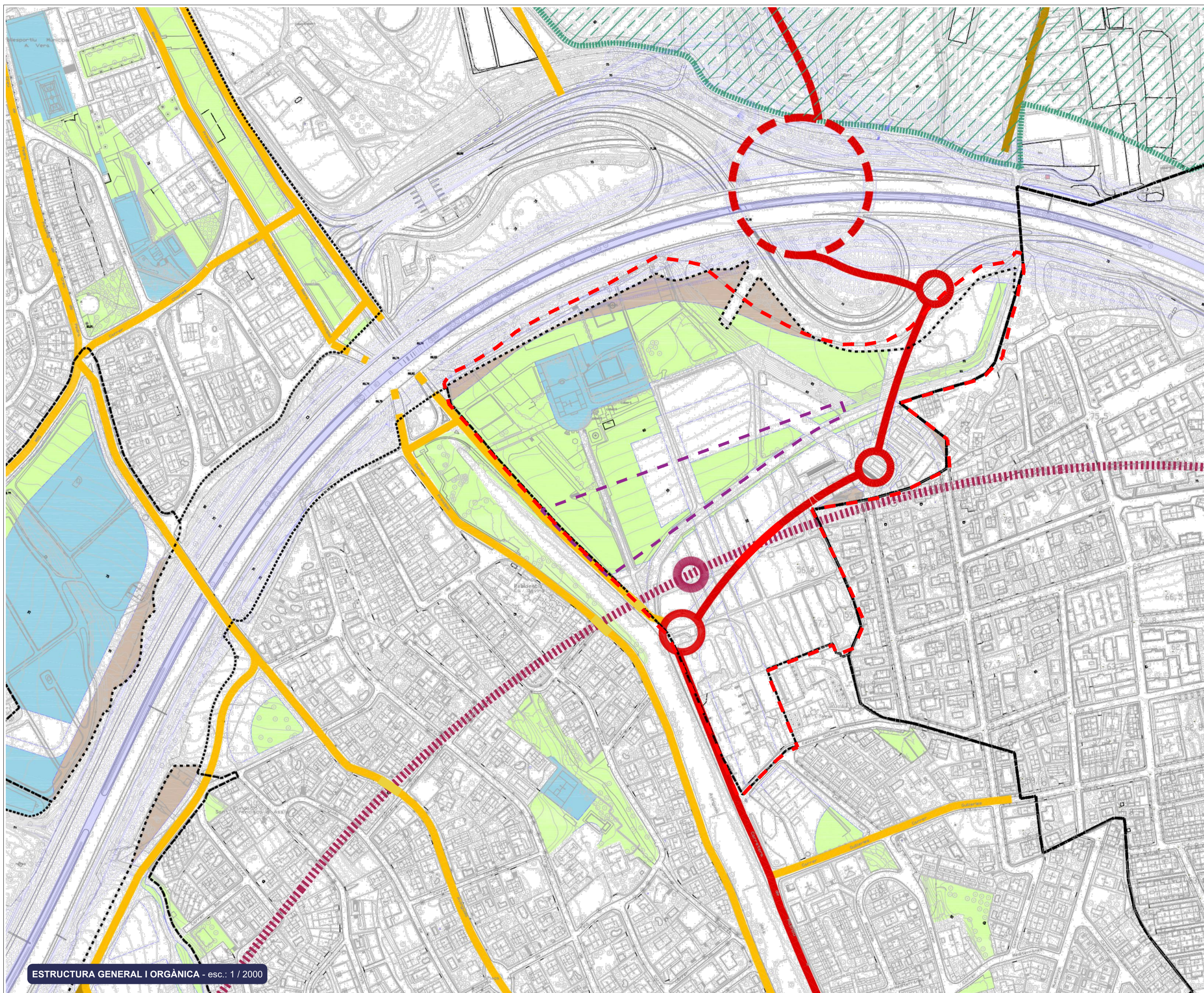
Emploament:	Carretera del Masnou a Graneros	Escala:	A1/E1/2000
SECTOR SUDT1 - LA MIRALDA	08320 - ALELLA (Barcelona)	Activitat:	URBANISME
		Original:	
		Revisió 1:	
		Revisió 2:	
		Revisió 3:	
		Comprovat:	
		CTH:	
		Data:	Maig 2022

Cient:	ASSOCIACIÓ ADMINISTRATIVA DE COOPERACIÓ PROVISIONAL DEL SECTOR SUDT-01 LA MIRALDA
--------	---

**nadico**  
ingeniería arquitectura consultora  
www.nadico.net nadico@nadico.net T(+34) 902.197.230

data: plot: P06b22 - unificacions totes ruta: I:\anau\layout\generacio\desp. obres\projectes\20\_6623 la miralda\_alella\_02 pla parcial rels an Plànol 1-03b Qualificació del sòl 1-03b Qualificació del sòl

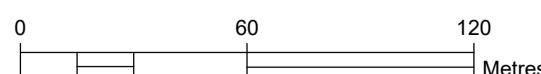
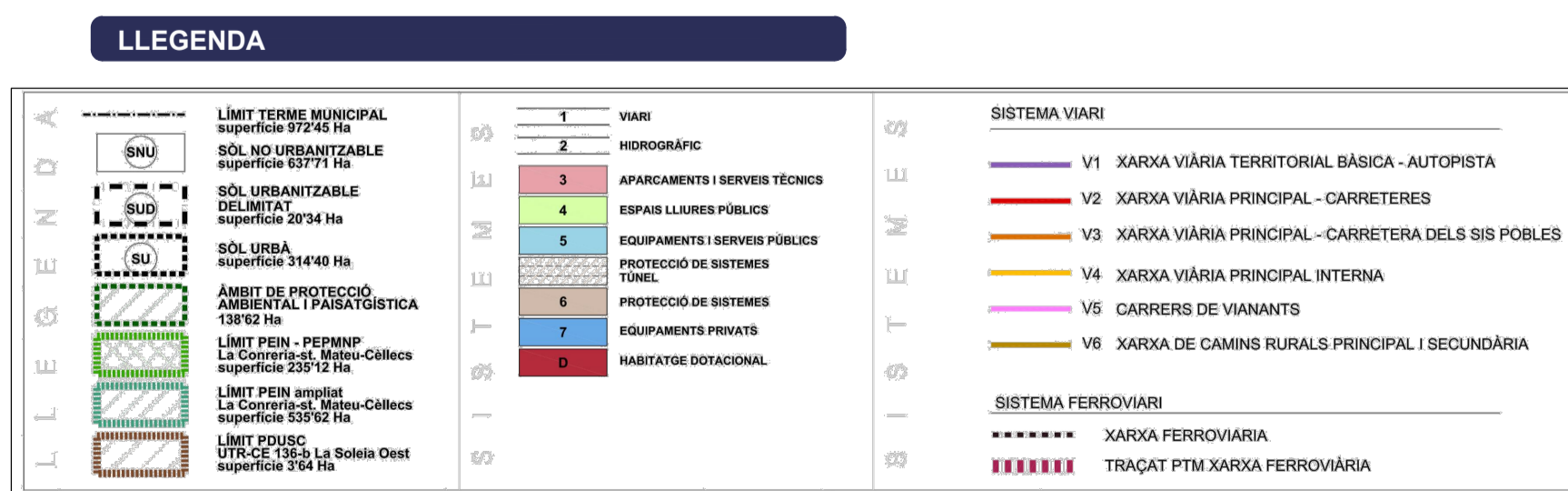
NOTA: Font plànol P.2.2 Estructura general i orgànica, zones verdes i equipaments, del POUM de L'Ajuntament D'Alella del abril del 2014



ESTRUCTURA GENERAL I ORGÀNICA - esc.: 1 / 2000

LLEGENDA

ÀMBIT SUDT1 - LA MIRALDA: 118.217,49 m<sup>2</sup>



Projecte:  
PLA PARCIAL URBANÍSTIC SECTOR SUDT1 - LA MIRALDA

Denominació:  
ESTRUCTURA GENERAL I ORGÀNICA  
(POUM)- Zones verdes i equipaments

Expedient: Exp.: cat.Plano: Nº Plano: Rev:  
20/6623 U I 03c 01

Emplaçament:	Escala:	Original:	Dibuixat:	Comprovat:	Data:
SECTOR SUDT1 - LA MIRALDA	A1 E1/2000	Revisió 1	DFL	CTH	Març 2022
08320 - ALELLA (Barcelona)	Activitat: URBANISME	Revisió 2			
		Revisió 3			

Cliant:  
ASSOCIACIÓ ADMINISTRATIVA DE COOPERACIÓ  
PROVISIONAL DEL SECTOR SUDT01 LA MIRALDA

**nadico**  
ingeniería arquitectura consultoría  
www.nadico.net nadico@nadico.net Tf (+34) 902.197.230

NOTA: Font; plànol P4.2 Sectors i polígons de planejament sistema d'espais oberts del POUM de L'Ajuntament D'Alella del abril del 2014

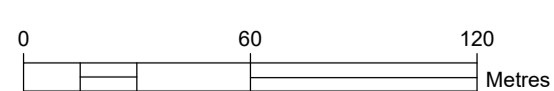


SECTORS I POLÍGONS DE PLANEJAMENT - esc.: 1 / 2000

LLEGENDA

ÀMBIT SUDT1 - LA MIRALDA: 117.914,97 m<sup>2</sup>

LLEGENDA		SISTEMA D'ESPAYS OBERTS		PLANS DE MILLORA URBANA	
[Symbol]	LÍMIT TERME MUNICIPAL superfície 972,45 Ha	[Symbol]	Espais de protecció especial	[Symbol]	PLANS DE MILLORA URBANA
[Symbol]	SÒL NO URBANITZABLE superfície 83771 Ha	[Symbol]	Espais de protecció preventiva	[Symbol]	POLÍGONS D'ACTUACIÓ
[Symbol]	SÒL URBANITZABLE DELIMITAT superfície 29734 Ha	[Symbol]	Àmbit reordenat - PTMB	[Symbol]	PLANS PARCIALS
[Symbol]	SÒL URBANITZABLE superfície 31440 Ha	[Symbol]		[Symbol]	PLANS ESPECIALS
[Symbol]	ÀMBIT DE PROTECCIÓ AMBIENTAL I PATRIMONIAL 13992 Ha				
[Symbol]	LÍMIT PEIN - INEPPM La Comarcal, Masnou-Càlcecs superfície 235719 Ha				
[Symbol]	LÍMIT PEIN anomenat La Comarcal, Masnou-Càlcecs superfície 23592 Ha				
[Symbol]	LÍMIT PDUIC UTLITACIÓ La Soleia Oest superfície 994 Ha				



Projecte:  
PLA PARCIAL URBANÍSTIC SECTOR SUDT1 - LA MIRALDA

Denominació: SECTORS I POLÍGONS DE PLANEJAMENT (POUM)

Expedient: 20/6623 U  
Esp.: I  
cat.Plano: 03d  
Nº Plano: 01  
Rev:

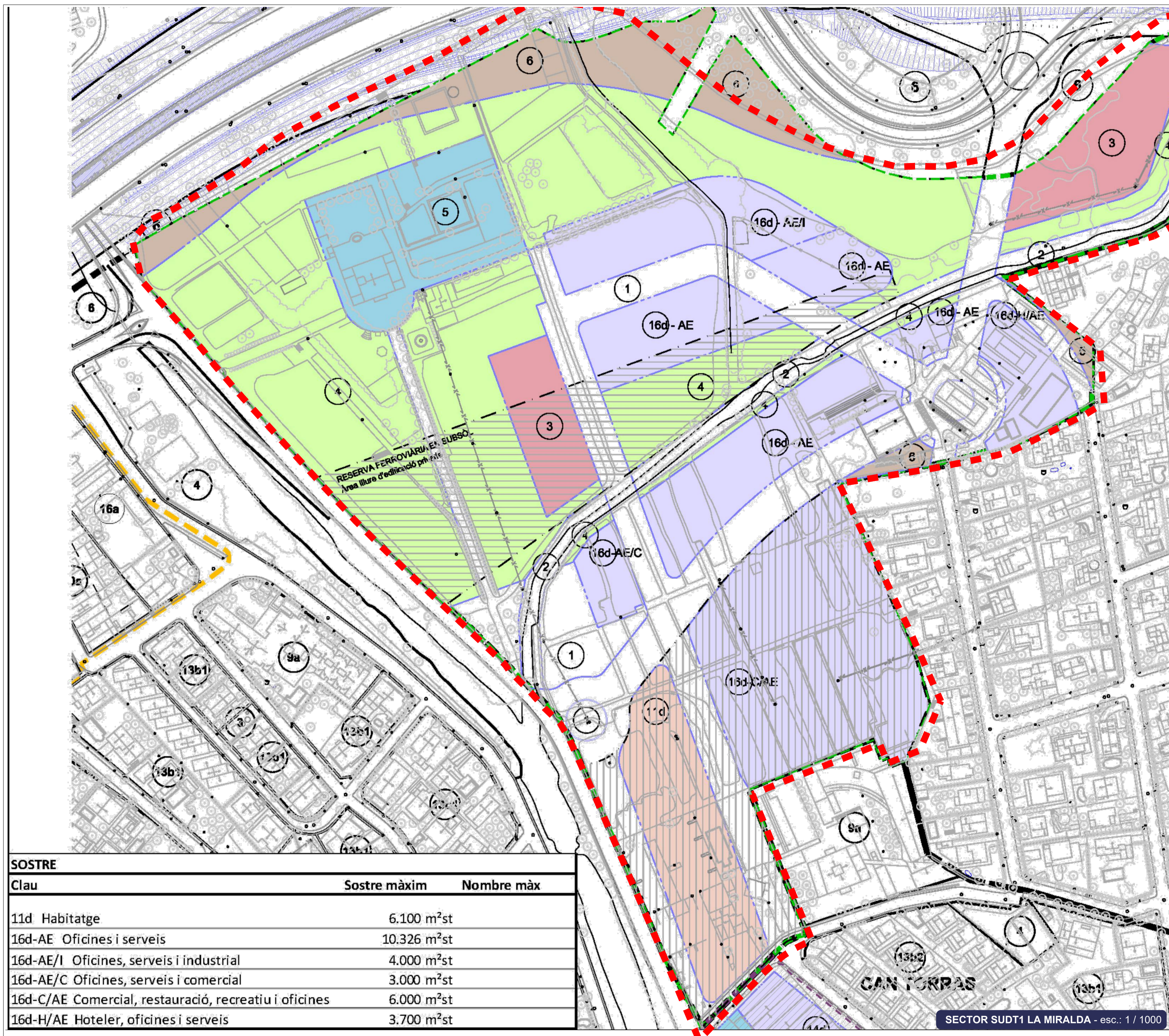
Emploçament:	Escala:	Original:	Dibuixat:	Comprovat:	Data:
SECTOR SUDT1 - LA MIRALDA	A1 E1/2000	Revisió 1	DFL	CTH	Març 2022
08320 - ALELLA (Barcelona)	Activitat: URBANISME	Revisió 2			
		Revisió 3			

Cient: ASSOCIACIÓ ADMINISTRATIVA DE COOPERACIÓ PROVISIONAL DEL SECTOR SUDT01 LA MIRALDA

www.nadico.net  
nadico@nadico.net  
Tel (+34) 902.197.230



NOTA: Font: plànol P5.8 Qualificació sòl urbà i urbanitzable del POUM de L'Ajuntament D'Alella del abril del 2014.



**SOSTRE**

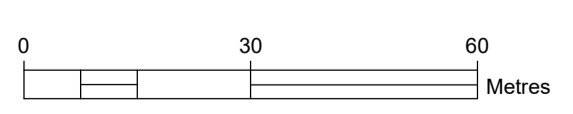
Clau	Sostre màxim	Nombre màx
11d Habitatge	6.100 m <sup>2</sup> st	
16d-AE Oficines i serveis	10.326 m <sup>2</sup> st	
16d-AE/I Oficines, serveis i industrial	4.000 m <sup>2</sup> st	
16d-AE/C Oficines, serveis i comercial	3.000 m <sup>2</sup> st	
16d-C/AE Comercial, restauració, recreatiu i oficines	6.000 m <sup>2</sup> st	
16d-H/AE Hoteler, oficines i serveis	3.700 m <sup>2</sup> st	

**LLEGENDA**

ÀMBIT SUDT1 - LA MIRALDA: 117.914,97 m <sup>2</sup>	
---	--

**LLEGENDA**

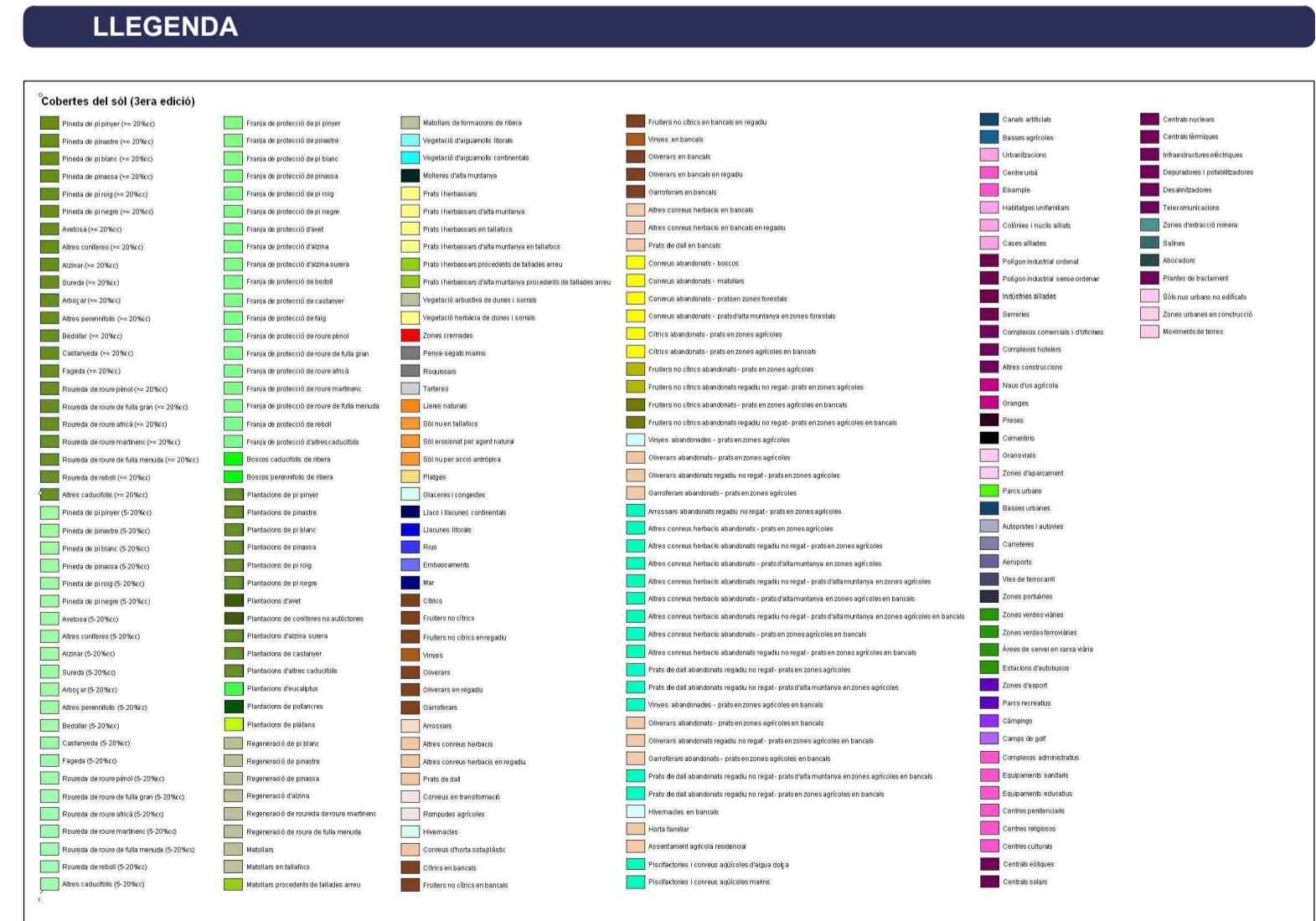
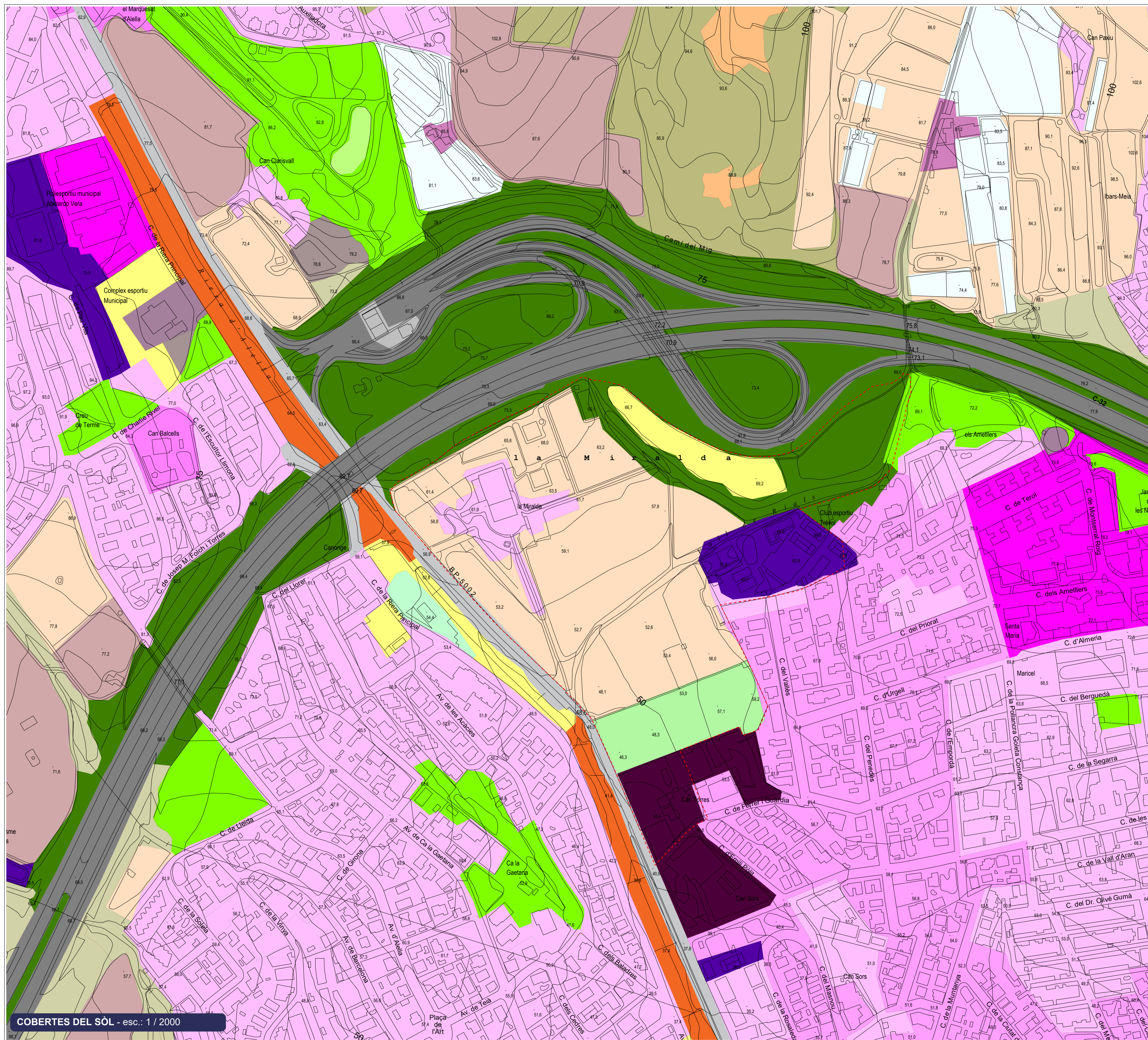
SUDT1 LA MIRALDA			
SÒL ÀMBIT			
SISTEMES	112.660 m <sup>2</sup> s	100,00%	
4-Zones verdes	36.342 m <sup>2</sup> s	32,26%	
Zones verdes S.L. 31.211 m <sup>2</sup> s			
5-Equipaments	5.821 m <sup>2</sup> s	5,17%	
Equipament S.L. 3.540 m <sup>2</sup> s			
6-Prot. sist. - infraestructures	6.184 m <sup>2</sup> s	5,49%	
Protecció sistemes S.L. 5.625 m <sup>2</sup> s			
2-Prot. sist. - hidrogràfic	4.388 m <sup>2</sup> s	3,89%	
Protecció sistemes S.L. 4.388 m <sup>2</sup> s			
3-Serveis tècnics	5.863 m <sup>2</sup> s	5,20%	
Serveis tècnics S.L. 3.520 m <sup>2</sup> s			
1-Vialitat	21.999 m <sup>2</sup> s	19,53%	
Vialitat S.L. 21.999 m <sup>2</sup> s			
Total sistemes locals S.L.	70.283 m <sup>2</sup> s		
ZONES	32.063 m <sup>2</sup> s	28,46%	
11d Habitatge	5.356 m <sup>2</sup> s	4,75%	
16d-AE Oficines i serveis	9.399 m <sup>2</sup> s	8,34%	
16d-AE/I Oficines, serveis i indu.	4.027 m <sup>2</sup> s	3,57%	
16d-AE/C Oficines, serveis i come	1.020 m <sup>2</sup> s	0,91%	
16d-C/AE Comercial, restauració, recreatiu i oficines	10.390 m <sup>2</sup> s	9,22%	
16d-H/AE Hoteler, oficines i serv	1.871 m <sup>2</sup> s	1,66%	







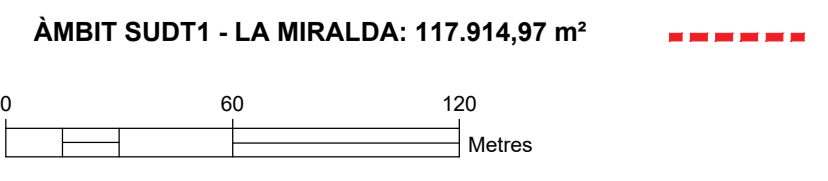
NOTA: Font; plànol de Cobertes del sòl del Institut Cartogràfic i Geològic de Catalunya.



**COBERTES DEL SÒL - esc.: 1 / 2000**

**LLEENDA**

**ÀMBIT SUDT1 - LA MIRALDA: 117.914,97 m<sup>2</sup>**



Projecte:  
**PLA PARCIAL URBANÍSTIC SECTOR SUDT1 - LA MIRALDA**

Emplojament:  
Carretera del Masnou a Granollers  
SECTOR SUDT1 - LA MIRALDA  
08320 - ALELLA (Barcelona)

Escala:  
A1 E1/2000  
Activitat:  
URBANISME

Original:  
Revisió 1  
Revisió 2  
Revisió 3

Dibuixat:  
DPL

Comprovat:  
CTH

Data:  
Març 2022

Denominació:  
**COBERTES DEL SÒL**

Expèdit:  
20/6623 U

Exp.:  
cat.Plano: N° Plano: Rev:  
I 04 01

Cliant:  
**ASSOCIACIÓ ADMINISTRATIVA DE COOPERACIÓ PROVISIONAL DEL SECTOR SUDT-01 LA MIRALDA**

**nadico**  
ingeniería arquitectura consultoria  
www.nadico.net | nadico@nadico.net | T(+34) 902.197.230

data plànol: P040222 - univarcaciones torres  
ruta i orni | layout\servicio\generador\desp. obres\projectes\20\_6623\_la\_miralda\_cobertes\_sol.dwg | I.04. COBERTES DEL SÒL

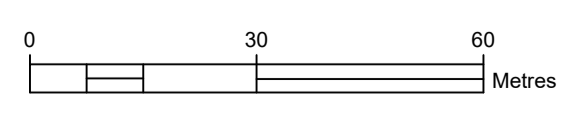
data plot: Pab0722\_urbanizaciones.torres  
ruta: I:\orau\layout\servidor\genera\dep\_obres\projectes\20\_4623 la miralda\_02 pla parcial rera an Planols | 1:05 TOPOGRAFIA



**TOPOGRAFIA** - esc.: 1 / 1000

**LLEENDA**

ÀMBIT SUDT1 - LA MIRALDA: 117.914,97 m<sup>2</sup>



AIXECAMENT EFECTUAT  
AL JULIOL DEL 2020

Projecte:  
**PLA PARCIAL URBANÍSTIC SECTOR SUDT1 - LA MIRALDA**

Denominació:  
**TOPOGRAFIA**

Expedient: Exp.: cat.Plano: Nº Plano: Rev:  
**20/6623 U I 05 01**

Emploçament:	Escala:	Original	Dibuixat	Comprovat	Data
SECTOR SUDT1 - LA MIRALDA	A1 E1/1.000	Revisió 1	DFL	CTH	Març 2022
08320 - ALELLA (Barcelona)	ACTIVITAT: URBANISME	Revisió 2			
		Revisió 3			

Client:  
**ASSOCIACIÓ ADMINISTRATIVA DE COOPERACIÓ  
PROVISIONAL DEL SECTOR SUDT-01 LA MIRALDA**

**nadico**  
ingeniería arquitectura consultoria  
www.nadico.net nadico@nadico.net Tf (+34) 902.197.230



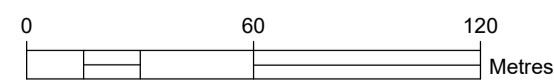
NOTA: Font; Mapa de pendents >20% del Institut Cartogràfic i Geològic de Catalunya.



CARTOGRAFIA I PENDENTS >20%- esc.: 1 / 2000

LLEGGENDA

AMBIT SUDT1 - LA MIRALDA: 117.914,97 m<sup>2</sup>



Projecte: PLA PARCIAL URBANÍSTIC SECTOR SUDT1 - LA MIRALDA

Denominació: PLÀNOL DE PENDENTS DE MÉS DEL 20%

Expedient: 20/6623 U Exp.: cat.Plano: Nº Plano: Rev: I 07 01

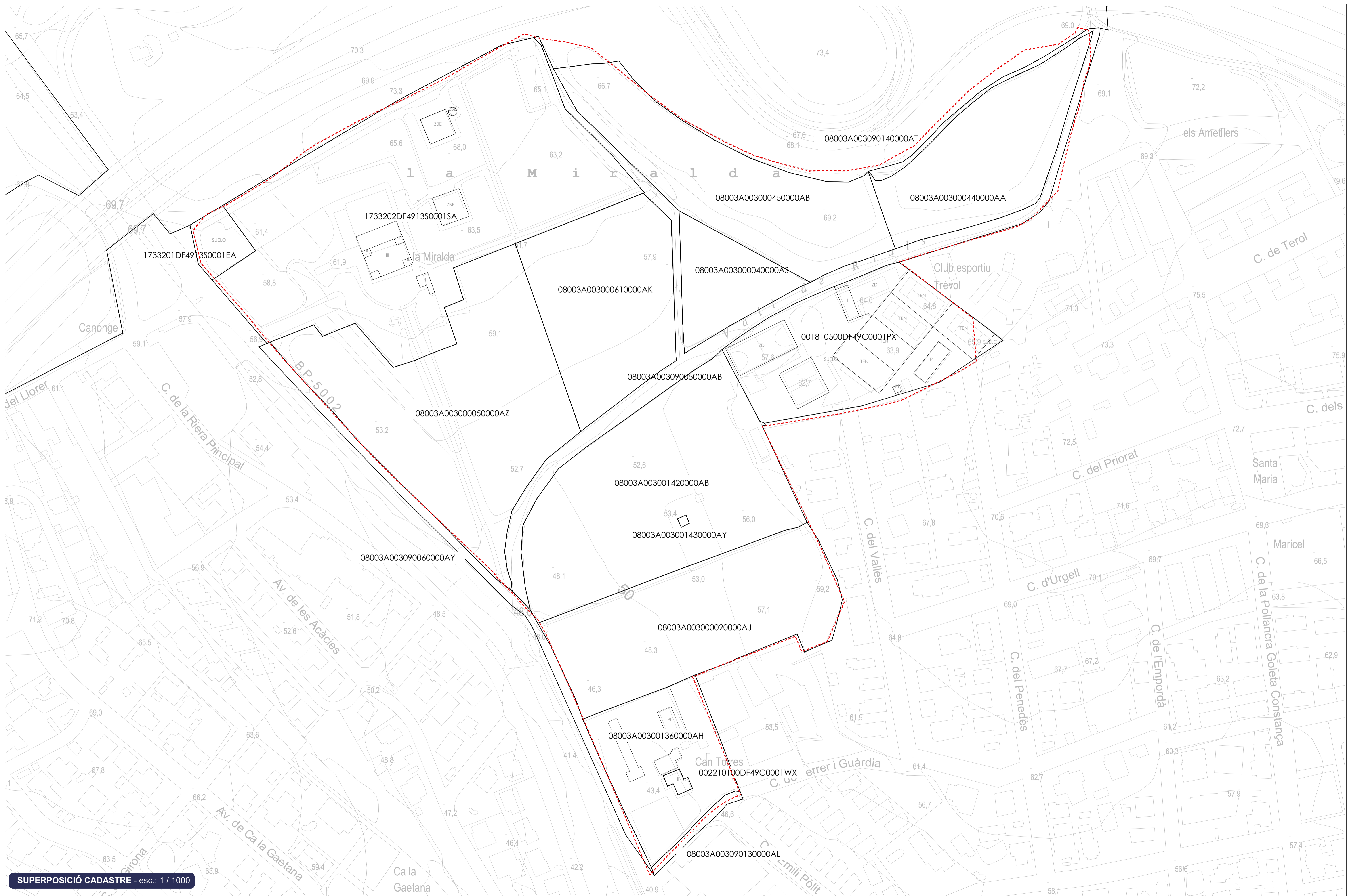
Emplaçament:	Escala:	Original:	Dibuixat:	Comprovat:	Data:
SECTOR SUDT1 - LA MIRALDA	A1 E1/2000	Revisió 1	DPL	CTH	Març 2022
08320 - ALELLA (Barcelona)	Activitat:	Revisió 2			
	URBANISME	Revisió 3			

Client: ASSOCIACIÓ ADMINISTRATIVA DE COOPERACIÓ PROVISIONAL DEL SECTOR SUDT-01 LA MIRALDA



data.pla:\pab22\_ unificacions.torres ruta\_l\_orau\_l\_layout\servicio\genera\dep\_obres\projectes\20\_6623\_la\_miralda\_celido\_v2.pla parcial info an Plànol: 1107 PENDENTS

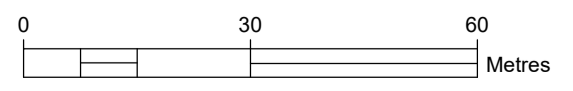
www.nadico.net nadico@nadico.net T(+34) 902.197.230



**SUPERPOSICIÓ CADASTRE - esc.: 1 / 1000**

**LLEGENDA**

**AMBIT SUDT1 - LA MIRALDA: 117.914,97 m<sup>2</sup>**



Projecte:  
**PLA PARCIAL URBANÍSTIC SECTOR SUDT1 - LA MIRALDA**

Denominació:  
**SUPERPOSICIÓ CADASTRE**

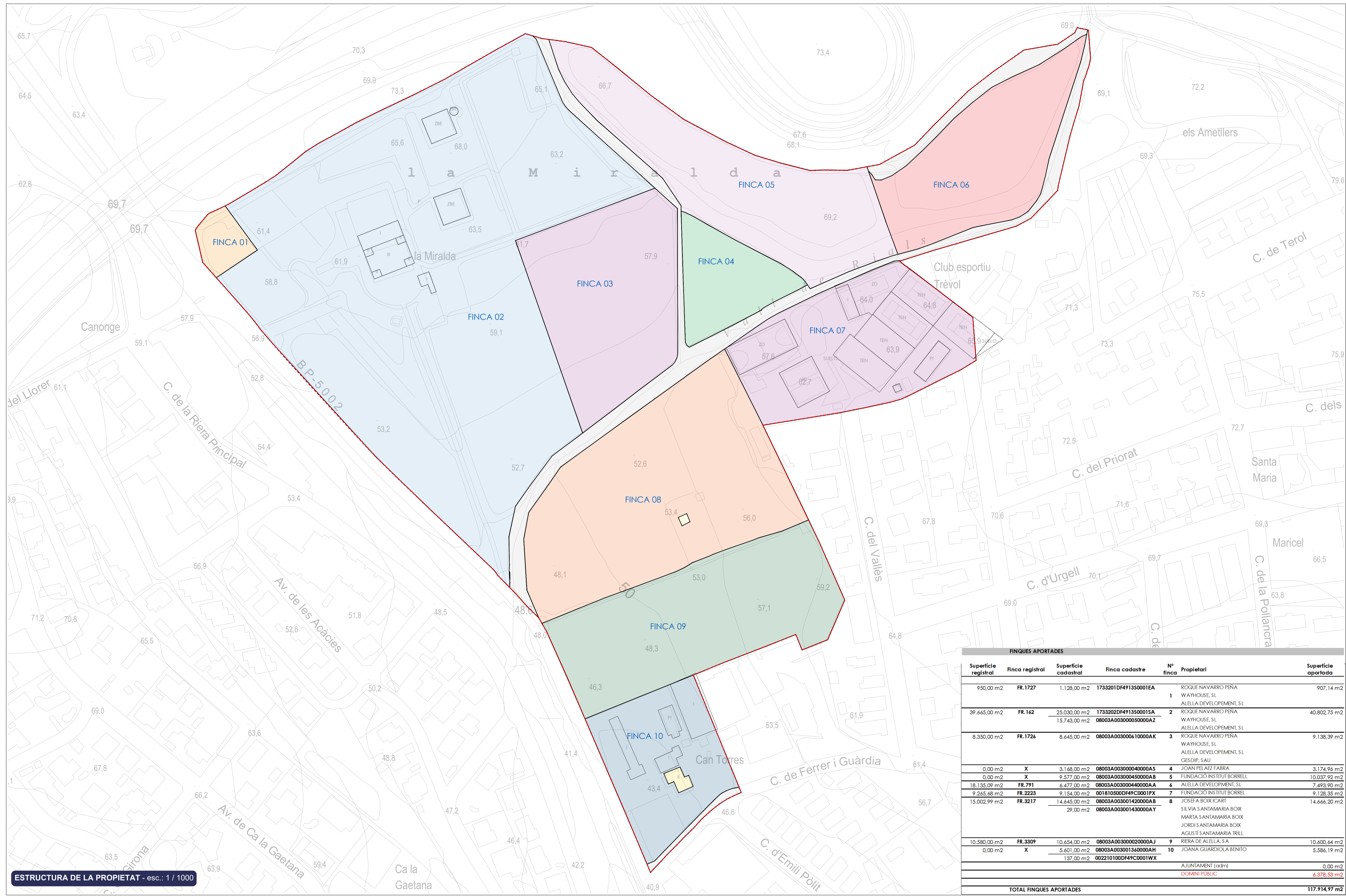
Expedient: 20/6623 U  
Esp.: I  
cat.Plano: 08  
Nº Plano: 01  
Rev:

Emplaçament:	Escala:	Original:	Dibuixat:	Comprovat:	Data:
SECTOR SUDT1 - LA MIRALDA	A1 E1/1.000	Revisió 1	DPL	CTH	Març 2022
08320 - ALELLA (Barcelona)	Activitat: URBANISME	Revisió 2			
		Revisió 3			

Cliant:  
**ASSOCIACIÓ ADMINISTRATIVA DE COOPERACIÓ PROVISIONAL DEL SECTOR SUDT-01 LA MIRALDA**

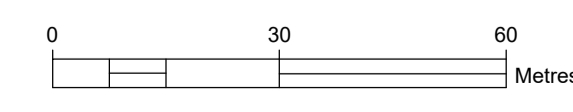


data plot: Pfab22 - ubicaciones torres  
 ruta i ordu i layout\servidors\genera\desp. obres\projectes\20\_6623\_la\_miralda\_cadastre\02\_pla\_parcial\_urb\08\_superposicio\_cadastre.dwg | 1:08 SUPERPOSICIÓ CADASTRE



**ESTRUCTURA DE LA PROPIETAT - esc.: 1 / 1000**

**LLEGGENDA**  
**AMBIT SUDT1 - LA MIRALDA: 117.914,97 m<sup>2</sup>**



FINQUES APORTADES						
Superfície registral	Finca registral	Superfície cadastral	Finca cadastre	Nº finca	Propietari	Superfície aportada
950,00 m <sup>2</sup>	FR.1727	1.128,00 m <sup>2</sup>	1733201DF491350001EA	1	ROQUE NAVARRO PENA WAYHOUSE, SL	907,14 m <sup>2</sup>
39.665,00 m <sup>2</sup>	FR.162	25.030,00 m <sup>2</sup> 15.743,00 m <sup>2</sup>	1733202DF491350001SA 08003A003000050000AZ	2	ROQUE NAVARRO PENA WAYHOUSE, SL	40.802,75 m <sup>2</sup>
8.350,00 m <sup>2</sup>	FR.1726	8.645,00 m <sup>2</sup>	08003A003000610000AK	3	ROQUE NAVARRO PENA WAYHOUSE, SL	9.138,39 m <sup>2</sup>
0,00 m <sup>2</sup>	X	3.168,00 m <sup>2</sup>	08003A003000040000AS	4	JOAN PELAEZ FABRA	3.174,96 m <sup>2</sup>
0,00 m <sup>2</sup>	X	9.577,00 m <sup>2</sup>	08003A003000450000AB	5	FUNDACIÓ INSTITUT BORRELL	10.037,92 m <sup>2</sup>
18.135,09 m <sup>2</sup>	FR.791	6.477,00 m <sup>2</sup>	08003A003000440000AA	6	ALELLA DEVELOPMENT, SL	7.493,90 m <sup>2</sup>
9.265,48 m <sup>2</sup>	FR.2223	9.154,00 m <sup>2</sup>	001810500DF49C0001PX	7	FUNDACIÓ INSTITUT BORRELL	9.128,35 m <sup>2</sup>
15.002,99 m <sup>2</sup>	FR.3217	14.645,00 m <sup>2</sup> 29,00 m <sup>2</sup>	08003A003001420000AB 08003A003001430000AY	8	JOSEFA BOIX ICART	14.666,20 m <sup>2</sup>
10.580,00 m <sup>2</sup>	FR.3309	10.654,00 m <sup>2</sup>	08003A003000020000AJ	9	RIERA DE ALELLA, SA	10.600,64 m <sup>2</sup>
0,00 m <sup>2</sup>	X	5.601,00 m <sup>2</sup> 137,00 m <sup>2</sup>	08003A003001360000AH 00221100DF49C0001WX	10	JOANA GUARDICOLA BENITO	5.586,19 m <sup>2</sup>
					AJUNTAMENT (adm)	0,00 m <sup>2</sup>
					DOMINI PÚBLIC	6.378,53 m <sup>2</sup>
<b>TOTAL FINQUES APORTADES</b>						<b>117.914,97 m<sup>2</sup></b>

Projecte: **PLA PARCIAL URBANÍSTIC SECTOR SUDT1 - LA MIRALDA**

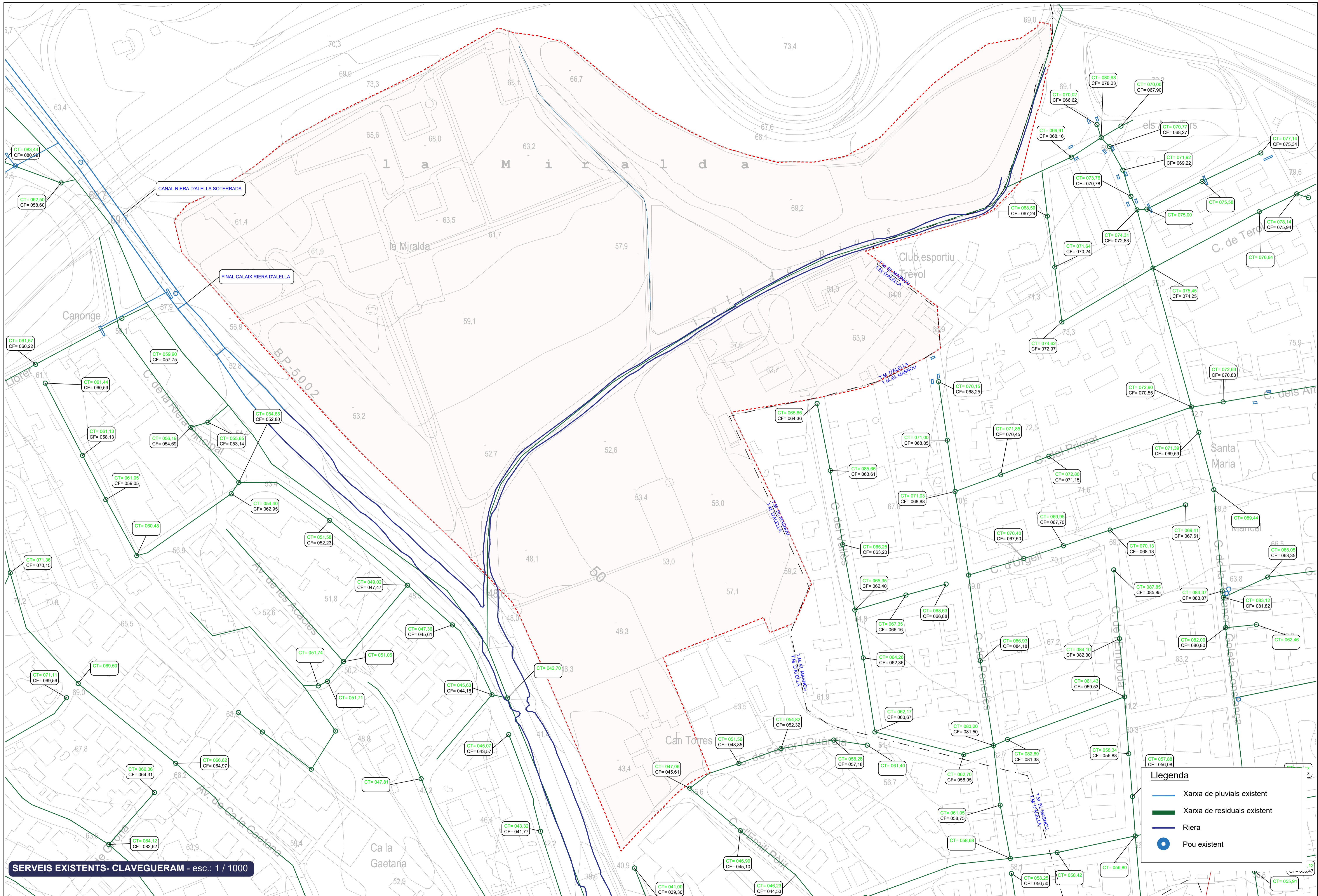
Denominació: **ESTRUCTURA DE LA PROPIETAT**  
 Expedient: 20/6623 U  
 Esp.: I  
 cat.Plano: N° Plano: 09  
 Rev: 01

Emploçament: Carretera del Masnou a Granollers SECTOR SUDT1 - LA MIRALDA 08320 - ALELLA (Barcelona)	Escala: A1 E1/1.000 Activitat: URBANISME	Original: Revisió 1	Dibuixat: DPL	Comprovat: CH	Data: Març 2022
		Revisió 2			
		Revisió 3			

Cliant: **ASSOCIACIÓ ADMINISTRATIVA DE COOPERACIÓ PROVISIONAL DEL SECTOR SUDT-01 LA MIRALDA**



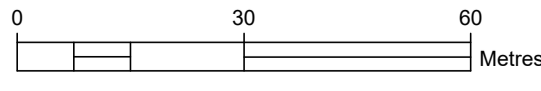
data plot: P060222 unificacions torres  
 ruta i orla i layout\servidors\genera\desp. obres\projectes\20\_6623 la miralda\_02\_ala parciel urb. 1109 ESTRUCTURA DE LA PROPIETAT



**SERVEIS EXISTENTS- CLAVEGUERAM - esc.: 1 / 1000**

**LLEGGENDA**

ÀMBIT SUDT1 - LA MIRALDA: 117.914,97 m<sup>2</sup>



**Llegenda**

- Xarxa de pluvials existent
- Xarxa de residuals existent
- Riera
- Pou existent

Projecte: **PLA PARCIAL URBANÍSTIC SECTOR SUDT1 - LA MIRALDA**

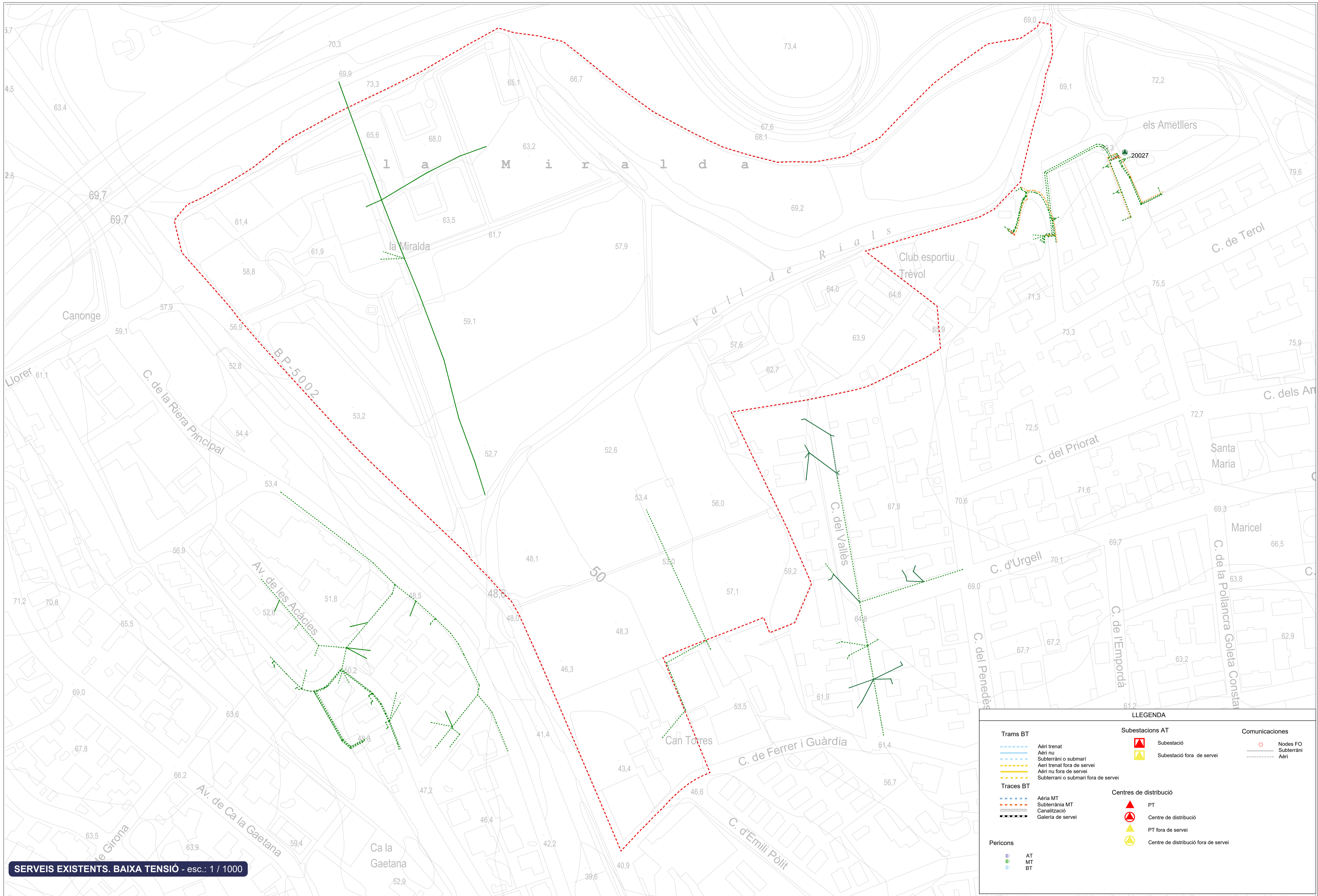
Denominació: **SERVEIS EXISTENTS. CLAVEGUERAM**  
 Expedient: **20/6623 U** | Ep.: **10a** | Nº Plano: **01**

Emploçament:	Escala:	Original:	Dibuixat:	Comprovat:	Data:
SECTOR SUDT1 - LA MIRALDA (08320 - ALELLA (Barcelona))	A1 E1/1.000	Revisió 1	JRZ	CTH	Març 2022
		Revisió 2			
		Revisió 3			

Cliant: **ASSOCIACIÓ ADMINISTRATIVA DE COOPERACIÓ PROVISIONAL DEL SECTOR SUDT-01 LA MIRALDA**



ruta 1 orau | layout\servicio\genera\desp. obres\projectes\20\_6623\_la\_miralda\_clella\_v02\_pla\_parcial\_urb\_20220331\_pla\_parcial\_urb\_existentis\_clavegueram.dwg | 1:10a serveis existents - clavegueram



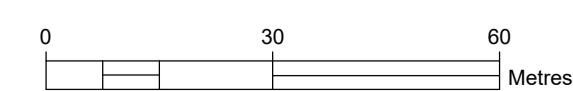
SERVEIS EXISTENTS. BAIXA TENSIÓ - esc.: 1 / 1000

**LLEGENDA**

<p><b>Trams BT</b></p> <ul style="list-style-type: none"> <li><span style="color: blue;">—</span> Aeri trenat</li> <li><span style="color: blue;">---</span> Aeri nu</li> <li><span style="color: blue;">---</span> Subterrani o submari</li> <li><span style="color: yellow;">---</span> Aeri trenat fora de servei</li> <li><span style="color: yellow;">---</span> Aeri nu fora de servei</li> <li><span style="color: yellow;">---</span> Subterrani o submari fora de servei</li> </ul> <p><b>Traces BT</b></p> <ul style="list-style-type: none"> <li><span style="color: blue;">---</span> Aeria MT</li> <li><span style="color: red;">---</span> Subterranea MT</li> <li><span style="color: black;">---</span> Canalització</li> <li><span style="color: black;">---</span> Galeria de servei</li> </ul> <p><b>Pericons</b></p> <ul style="list-style-type: none"> <li><span style="color: blue;">●</span> AT</li> <li><span style="color: red;">●</span> MT</li> <li><span style="color: green;">●</span> BT</li> </ul>	<p><b>Substacions AT</b></p> <ul style="list-style-type: none"> <li><span style="color: red;">▲</span> Substació</li> <li><span style="color: yellow;">▲</span> Substació fora de servei</li> </ul> <p><b>Centres de distribució</b></p> <ul style="list-style-type: none"> <li><span style="color: red;">▲</span> PT</li> <li><span style="color: red;">▲</span> Centre de distribució</li> <li><span style="color: yellow;">▲</span> PT fora de servei</li> <li><span style="color: yellow;">▲</span> Centre de distribució fora de servei</li> </ul>	<p><b>Comunicacions</b></p> <ul style="list-style-type: none"> <li><span style="color: red;">○</span> Nodes FO</li> <li><span style="color: red;">---</span> Subterrani</li> <li><span style="color: red;">---</span> Aeri</li> </ul>
---	---	---

LLEGENDA

ÀMBIT SUDT1 - LA MIRALDA: 117.914,97 m<sup>2</sup>



Projecte:  
PLA PARCIAL URBANÍSTIC SECTOR SUDT1 - LA MIRALDA

Denominació:  
SERVEIS EXISTENTS. BAIXA TENSIÓ

Exp.: 20/623 U | cat. Plano: 10b | Nº Plano: 01

Emplaçament:	Escala:	Original:	Dibuixat:	Comprovat:	Data:
SECTOR SUDT1 - LA MIRALDA	A1 E1/1.000	Original	JRZ	CTH	Març 2022
08320 - ALELLA (Barcelona)	Activitat:	Revisió 1			
	URBANISME	Revisió 2			
		Revisió 3			

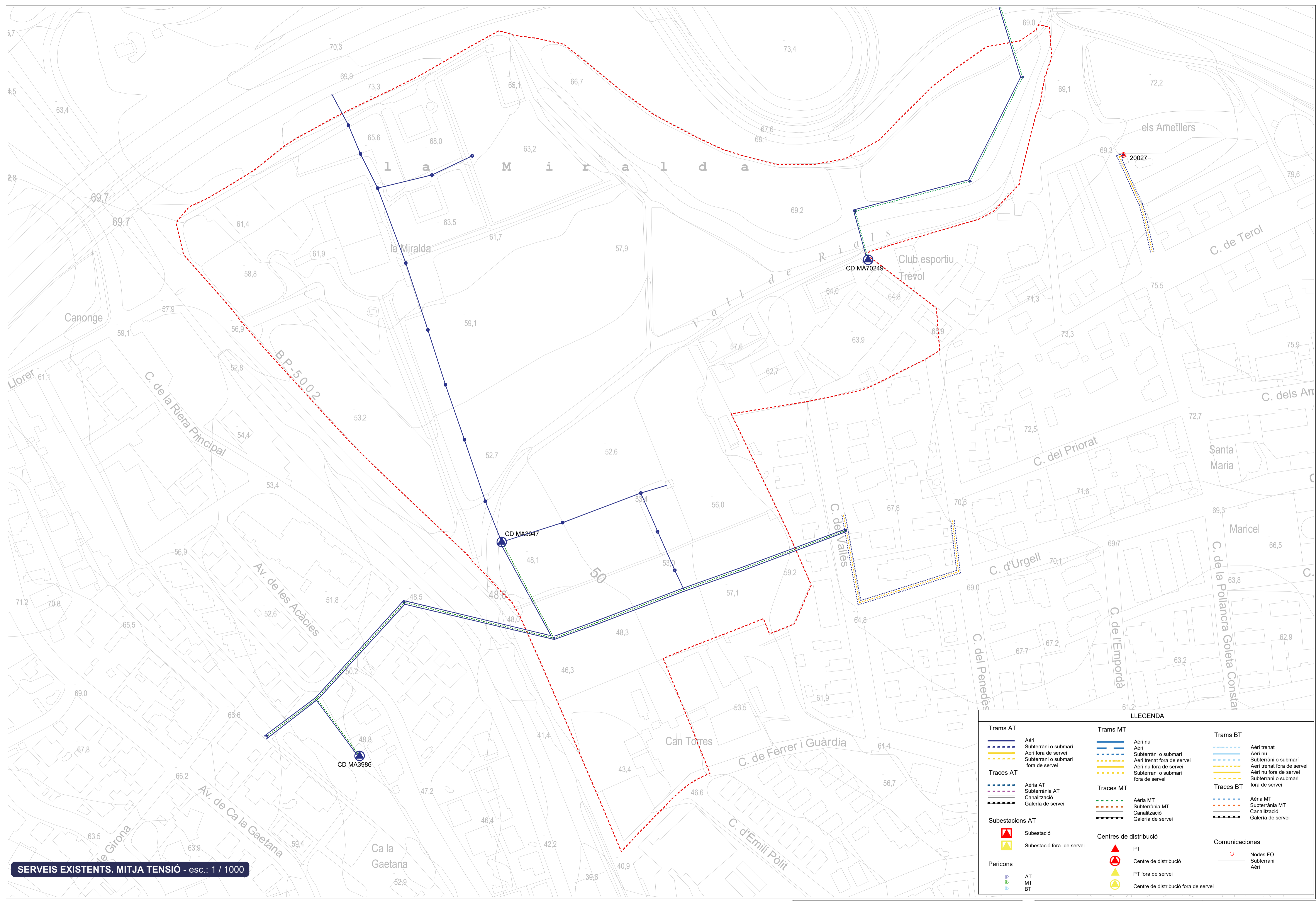
Cliant:  
ASSOCIACIÓ ADMINISTRATIVA DE COOPERACIÓ PROVISIONAL DEL SECTOR SUDT-01 LA MIRALDA



ruta 1 orau | layout\servicio\genera\desp. obres\projectes\20\_623\02\_miralda\_02\_pla\_parcial\_urb\10b\_serveyes\_existentis\_baixa\_tensio.dwg | 10b\_serveyes\_existentis\_baixa\_tensio



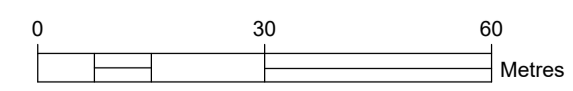
data plan: 19ab22\_ unificacions torres  
 ruta i orau | layout\servidors\gnera\desp. obres\projectes\20\_4623 la miralda\_cella 02 pla parcial urba an Planos | 1-10c.servidors EXISTENTS. MITJA TENSIÓ



**SERVEIS EXISTENTS. MITJA TENSIÓ - esc.: 1 / 1000**

LLEGENDA		
<b>Trams AT</b>	<b>Trams MT</b>	<b>Trams BT</b>
— Aeri	— Aeri nu	— Aeri trenat
— Subterràni o submari	— Subterràni o submari	— Aeri nu
— Aeri fora de servei	— Aeri trenat fora de servei	— Subterràni o submari
— Subterràni o submari fora de servei	— Aeri nu fora de servei	— Aeri trenat fora de servei
	— Subterràni o submari fora de servei	— Subterràni o submari fora de servei
<b>Traces AT</b>	<b>Traces MT</b>	<b>Traces BT</b>
— Aèria AT	— Aèria MT	— Aèria MT
— Subterrània AT	— Subterrània MT	— Subterrània MT
— Canalització	— Canalització	— Canalització
— Galeria de servei	— Galeria de servei	— Galeria de servei
<b>Subestacions AT</b>	<b>Centres de distribució</b>	<b>Comunicacions</b>
▲ Subestació	▲ PT	○ Nodes FO
▲ Subestació fora de servei	● Centre de distribució	— Subterràni
	▲ PT fora de servei	— Aeri
<b>Pericones</b>	● Centre de distribució fora de servei	
● AT		
● MT		
● BT		

**LLEGENDA**



ÀMBIT SUDT1 - LA MIRALDA: 117.914,97 m<sup>2</sup>

Projecte:  
PLA PARCIAL URBANÍSTIC SECTOR SUDT1 - LA MIRALDA

Denominació:  
SERVEIS EXISTENTS. MITJA TENSIÓ

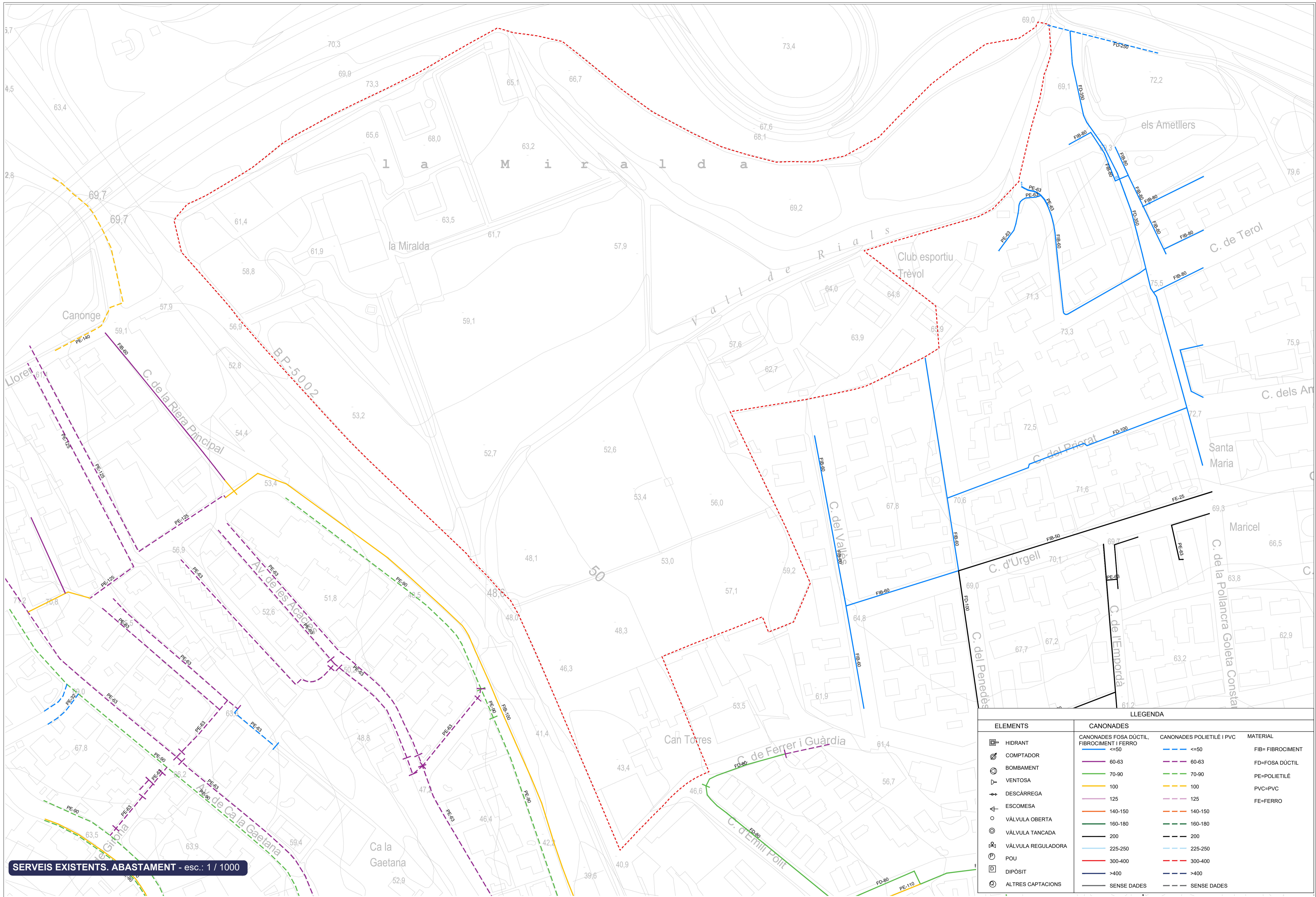
Exp.: 20/6623 U | cat. Plano: N° Plano: Rev: I 10c 01

Emploçament:	Escala:	Original:	Dibuixat:	Comprovat:	Data:
Carretera del Masnou o Granollers	A1 E1/1.000	Original	JRZ	CTH	Març 2022
SECTOR SUDT1 - LA MIRALDA	Activitat:	Revisió 1			
08320 - ALELLA (Barcelona)	URBANISME	Revisió 2			
		Revisió 3			

Cliant:  
ASSOCIACIÓ ADMINISTRATIVA DE COOPERACIÓ PROVISIONAL DEL SECTOR SUDT-01 LA MIRALDA



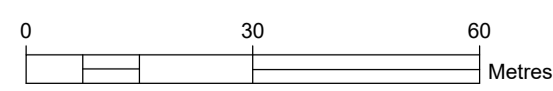
www.nadico.net | nadico@nadico.net | T(+34) 902.197.230



SERVEIS EXISTENTS. ABASTAMENT - esc.: 1 / 1000

LLEGENDA

ÀMBIT SUDT1 - LA MIRALDA: 117.914,97 m<sup>2</sup>



ELEMENTS		CANONADES		MATERIAL
	HIDRANT		CANONADES FOSA DÚCTIL, FIBROCIMENT I FERRO	FIB= FIBROCIMENT
	COMPTADOR		<=50	FD=FOSA DÚCTIL
	BOMBAMENT		60-63	PE=POLIETILÈ
	VENTOSA		70-90	PVC=PVC
	DESCÀRREGA		100	FE=FERRO
	ESCOMESA		125	
	VÀLVULA OBERTA		140-150	
	VÀLVULA TANCADA		160-180	
	VÀLVULA REGULADORA		200	
	POU		225-250	
	DIÒPSIT		300-400	
	ALTRES CAPTACIONS		>400	
			SENSE DADES	

Projecte: PLA PARCIAL URBANÍSTIC SECTOR SUDT1 - LA MIRALDA

Denominació: SERVEIS EXISTENTS. ABASTAMENT  
 Expedient: 20/6623 U  
 Ep.: I  
 cat.Plano: N° Plano: 10d  
 Rev: 01

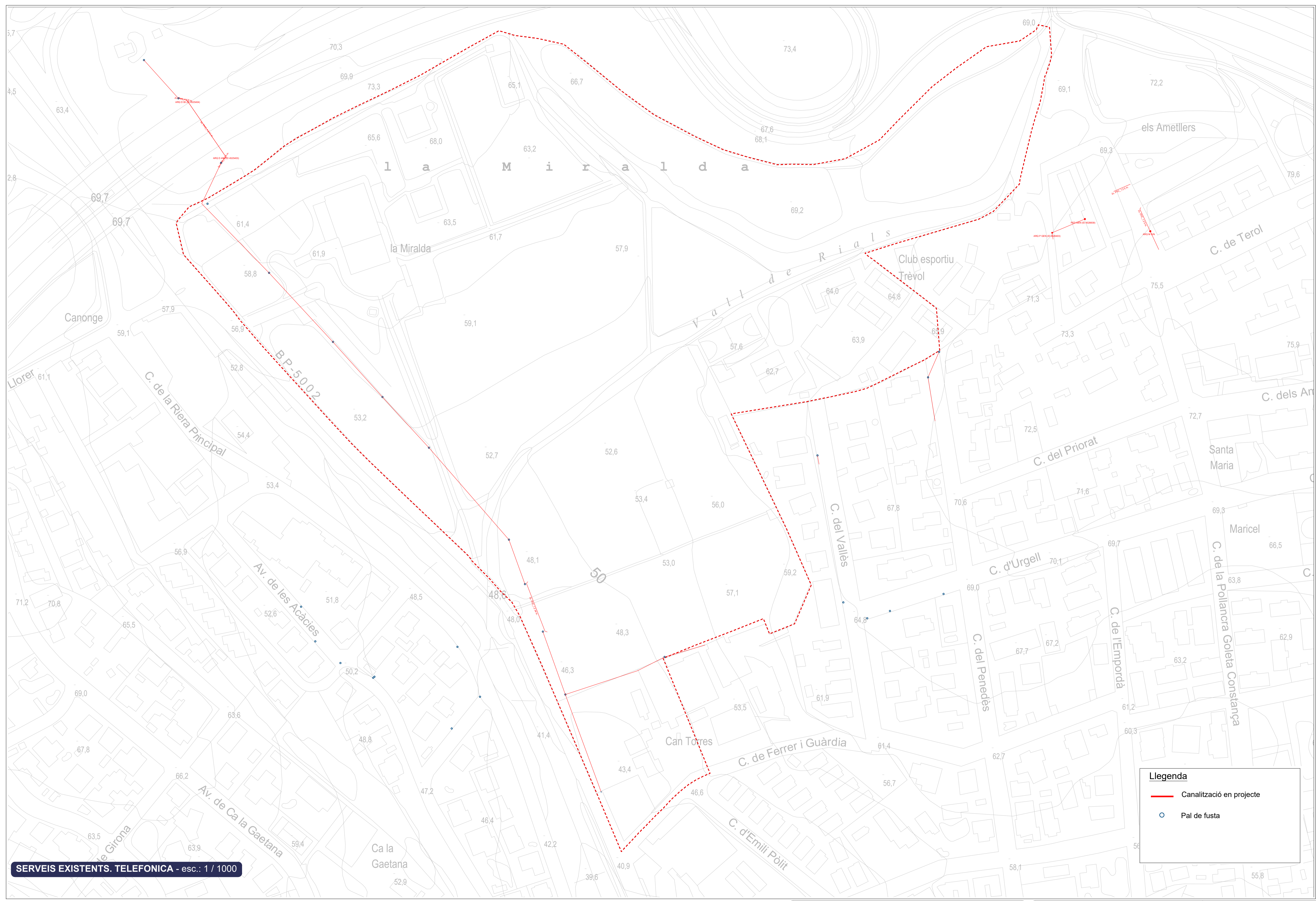
Emplaçament:	Escala:	Original:	Dibuixat:	Comprovat:	Data:
SECTOR SUDT1 - LA MIRALDA	A1 E1/1.000	Revisió 1	JRZ	CTH	Març 2022
08320 - ALELLA (Barcelona)	Activitat: URBANISME	Revisió 2			
		Revisió 3			

Cliant: ASSOCIACIÓ ADMINISTRATIVA DE COOPERACIÓ PROVISIONAL DEL SECTOR SUDT-01 LA MIRALDA



ruta 1 orau | layout\servicio\genera\desp. obres\projectes\20\_6623\_la\_miralda\_calleo\02\_pla\_parcial\_urb\servis\_existent\abastament.dwg | I:\03\_SERVEIS EXISTENTS\_ABASTAMENT

data plot: Pfab22\_ unificacions torres ruta i ordu | layout\servidors\genera\desp. obres\projectes\20\_6623\_la\_miralda\_cella\_02\_parcial\_urbanistic\_telecomunicacions.dwg | 1 de serveis existents. telecomunicacions

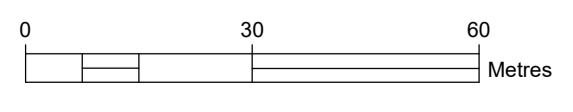


SERVEIS EXISTENTS. TELEFONICA - esc.: 1 / 1000

**Llegenda**

- Canalització en projecte
- Pal de fusta

LLEGENDA



ÀMBIT SUDT1 - LA MIRALDA: 117.914,97 m²

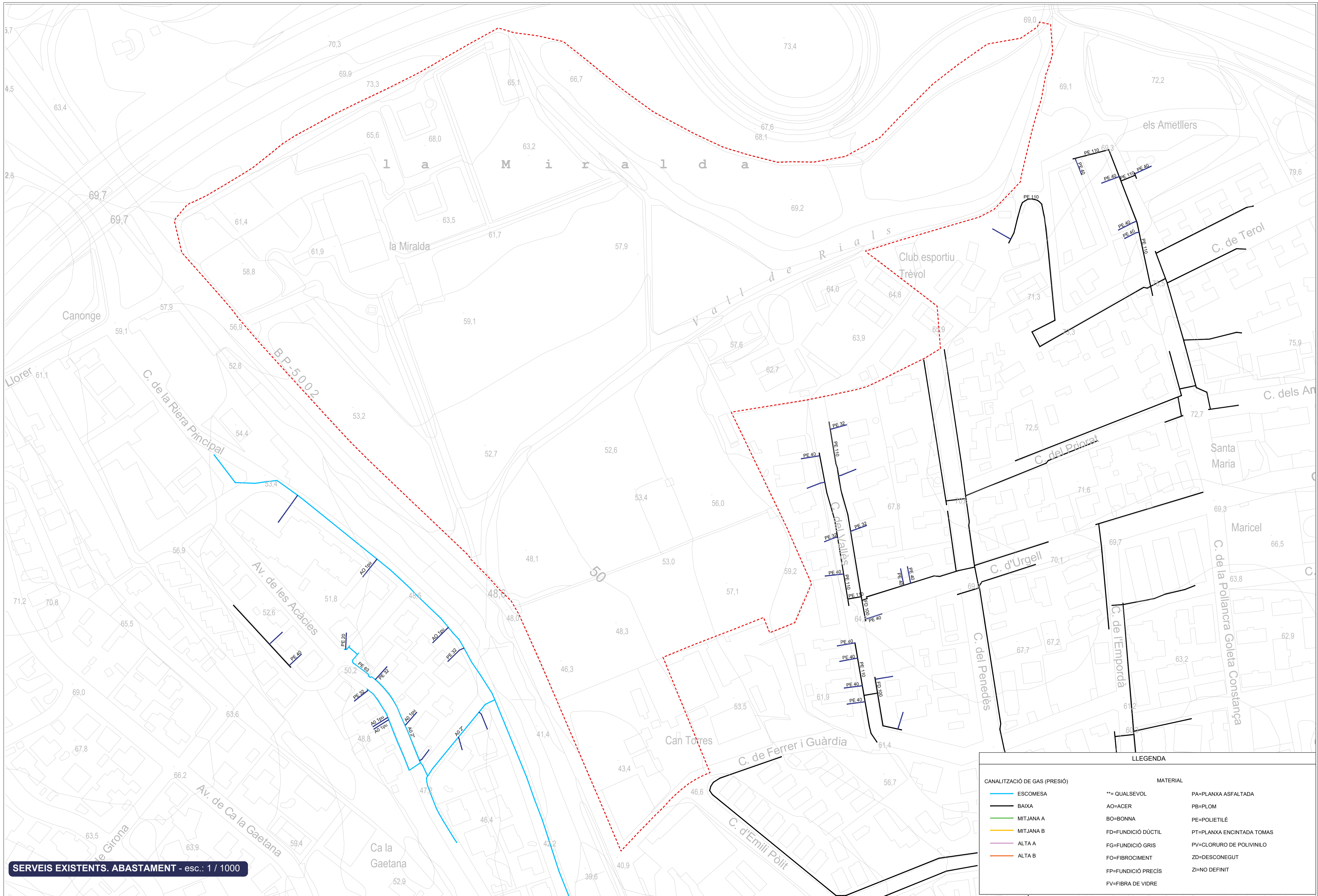
Projecte:  
PLA PARCIAL URBANÍSTIC SECTOR SUDT1 - LA MIRALDA

Denominació:  
SERVEIS EXISTENTS. TELECOMUNICACIONS  
Exp.: 20/6623 U  
Esp.: I  
cat.Plano: 10e  
Nº Plano: 01  
Rev:

Emplaçament:	Escala:	Original:	Dibuixat:	Comprovat:	Data:
SECTOR SUDT1 - LA MIRALDA	A1 E1/1.000	Revisió 1	JRZ	CTH	Març 2022
08320 - ALELLA (Barcelona)	ACTIVITAT: URBANISME	Revisió 2			
		Revisió 3			

Cliant:  
ASSOCIACIÓ ADMINISTRATIVA DE COOPERACIÓ PROVISIONAL DEL SECTOR SUDT-01 LA MIRALDA





**SERVEIS EXISTENTS. ABASTAMENT - esc.: 1 / 1000**

**LLEGENDA**

ÀMBIT SUDT1 - LA MIRALDA: 117.914,97 m<sup>2</sup>



CANALITZACIÓ DE GAS (PRESIÓ)		MATERIAL			
<span style="color: blue;">—</span>	ESCOMESA	**=	QUALSEVOL	PA=	PLANXA ASFALTADA
<span style="color: black;">—</span>	BAIXA	AO=	ACER	PB=	PLOM
<span style="color: green;">—</span>	MITJANA A	BO=	BONNA	PE=	POLIETILE
<span style="color: yellow;">—</span>	MITJANA B	FD=	FUNDICIÓ DÚCTIL	PT=	PLANXA ENCANTADA TOMAS
<span style="color: purple;">—</span>	ALTA A	FG=	FUNDICIÓ GRIS	PV=	CLORURO DE POLIVINILO
<span style="color: orange;">—</span>	ALTA B	FO=	FIBROCIMENT	ZD=	DESCONEGUT
		FP=	FUNDICIÓ PRECIS	ZI=	NO DEFINIT
		FV=	FIBRA DE VIDRE		

Projecte: **PLA PARCIAL URBANÍSTIC SECTOR SUDT1 - LA MIRALDA**

Denominació: **SERVEIS EXISTENTS. GAS**

Emplocament:	Escala:	Original:	Dibuixat:	Comprovat:	Data:
Carretera del Masnou a Granollers	A1 E1/1.000	Activitat:	JRZ	CTH	Març 2022
SECTOR SUDT1 - LA MIRALDA	URBANISME	Revisió 1:			
08320 - ALELLA (Barcelona)		Revisió 2:			
		Revisió 3:			

Exp.: 20/6623 U | cat. Plano: N° Plano: 10f 01

Cliant: **ASSOCIACIÓ ADMINISTRATIVA DE COOPERACIÓ PROVISIONAL DEL SECTOR SUDT-01 LA MIRALDA**



data plot: 19abr22 | usuario: carles torres | ruta: I:\orbu\1\layout\1\servicio\generador\desp. obres\projectes\20\_6623\_la\_miralda\_cella\_02\_pla\_parcial\_urb\_n\_10f\_servis\_existentis\_gas.dwg | 1-10f SERVEIS EXISTENTS, GAS